



Teleskopický nakladač

SCORPION

960 756 746 1033 741 736 732 635

CLAAS

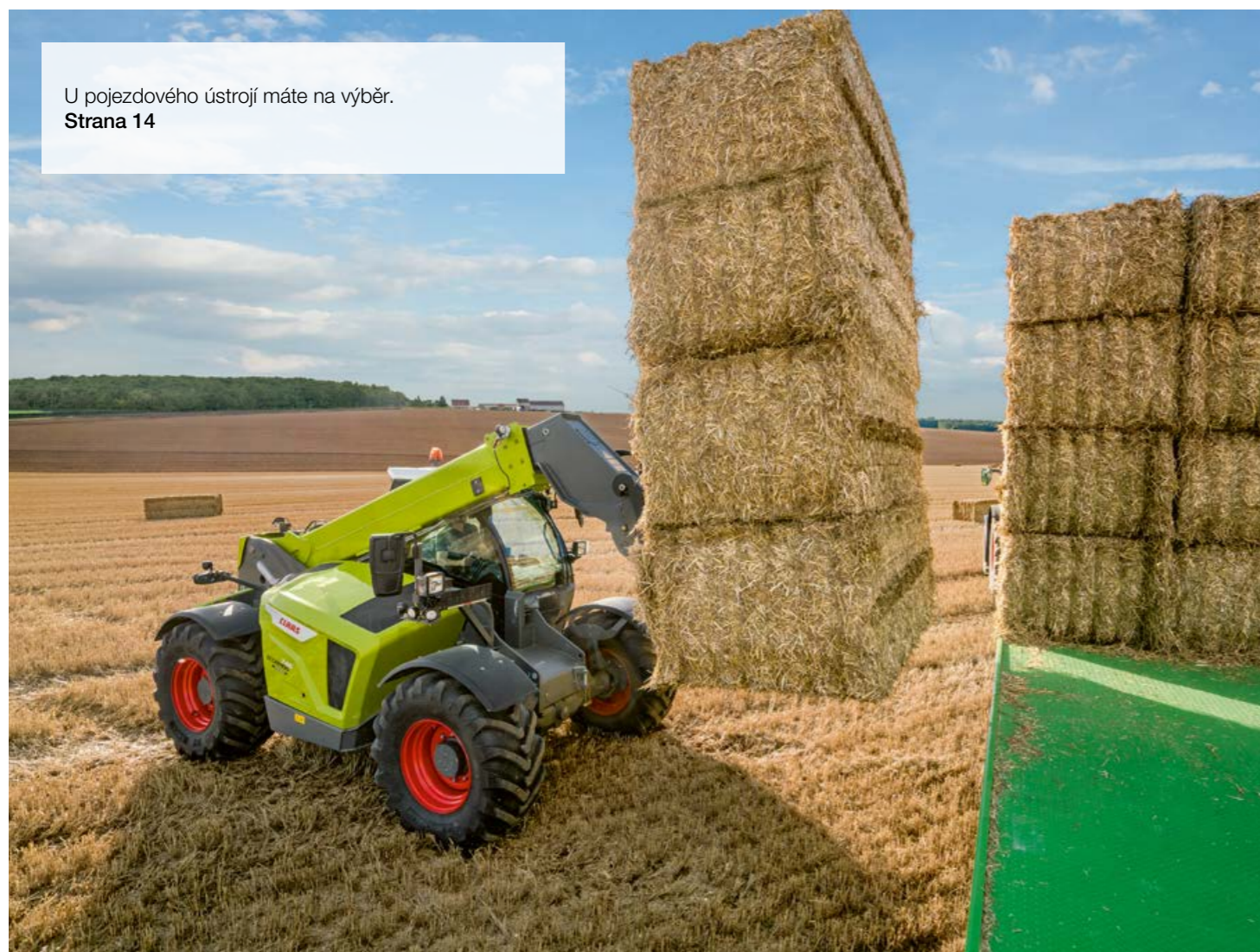




Nové modely SCORPION.

Dosáhnout požadovaného výsledku je otázkou profesionality. Nové modely SCORPION přispívají svým výkonným, plynulým pojezdem, svou obratností a mnoha dalšími automatizovanými funkcemi k tomu, abyste zvládli nakládku bezpečně, pohodlně a především plynule. Využijte našich více než 20 let zkušeností v oblasti teleskopických nakladačů a pozvedněte produktivitu Vašeho podniku.

| Modely SCORPION | | |
|---|-------------------------------------|--|
| SCORPION 1033-635 | SCORPION 746 | SCORPION 756 / 960 |
| | VARIPOWER Max. 40 km/h | VARIPOWER PLUS Max. 40 km/h |
| Převodovka | | |
| Pohon VARIPOWER se třemi jízdními rozsahy, max. pojzdová rychlost 40 km/h | | Pohon VARIPOWER PLUS se třemi jízdními rozsahy, max. pojzdová rychlost 40 km/h |
| Hydraulický výkon | | |
| 160 l/min, LS čerpadlo s LS ventily | 200 l/min, LS čerpadlo s LS ventily | |
| Ovládání | | |
| Joystick SCORPION | | |
| Změna způsobu řízení | | |
| Elektronicky | | |
| Ruční plyn, regulace plazivé rychlosti | | |
| Elektronicky | | |
| Displej | | |
| 3,5" TFT displej (barevný) nebo 7" zobrazení panelu nástrojů | | |



U pojzdového ústrojí máte na výběr.
Strana 14



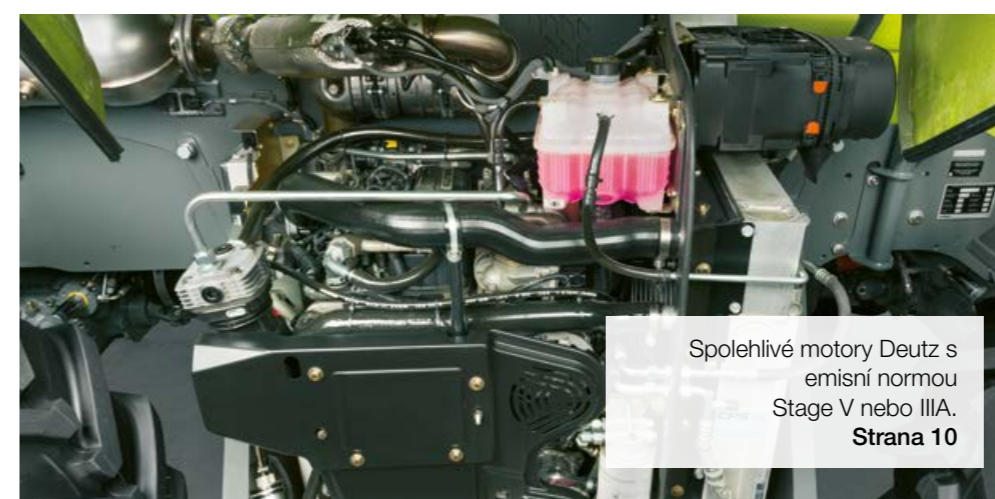
Asistenční systémy pro řidiče
SMART LOADING ulehčují práci.
Strana 24



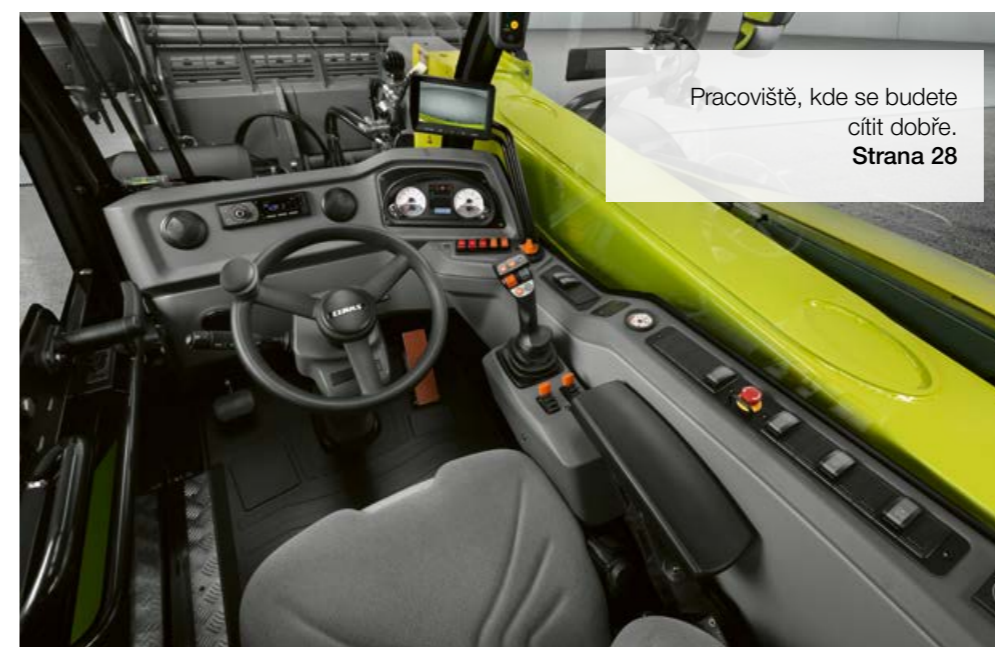
Čtyři způsoby řízení pro každý
jízdní manévr.
Strana 18



Na toto rameno je
spoleh.
Strana 20



Spolehlivé motory Deutz s
emisní normou
Stage V nebo IIIA.
Strana 10



Pracoviště, kde se budete
cítit dobře.
Strana 28

| | |
|---|-----------|
| Teleskopický nakladač SCORPION | 2 |
| Technické detaily | 6 |
| CLAAS POWER SYSTEMS | 8 |
| Motor | 10 |
| Chlazení | 12 |
| Pojzdové ústrojí | 14 |
| Podvozek | 18 |
| Nakládací zařízení | 20 |
| Nosič náradí a teleskopické rameno | 22 |
| SMART LOADING | 24 |
| Pracovní hydraulická soustava | 26 |
| Kabina a komfort | 28 |
| Design | 30 |
| Displej a ovládací prvky | 32 |
| Vybavení kabiny | 34 |
| Kamerové a bezpečnostní systémy, osvětlení | 36 |
| Údržba | 38 |
| SCORPION TREND | 40 |
| CLAAS Service & Parts | 44 |
| Zátěžové diagramy | 46 |
| Argumenty | 50 |
| Technické údaje | 51 |



Zjistěte více o
nakladači
SCORPION.
scorpion.claas.com



- 1 Zvedací síla 3,2 t až 6,0 t
- 2 Motory Deutz s výkonem až 115 kW / 156 k ve Stage V nebo IIIA
- 3 Plynulý, hydrostatický pohon pojezdu VARIPOWER PLUS / VARIPOWER s vylepšeným SMART ROADING
- 4 DYNAMIC COOLING: elektronická regulace otáček ventilátoru a reverzace otáček ventilátoru
- 5 Systém Load-Sensing s průtokem až 200 l/min
- 6 K dispozici třetí a čtvrtý vnější hydraulický okruh, vedení pro únik oleje a zpětné beztlaké vedení
- 7 DYNAMIC POWER a jemné nastavení pracovní hydrauliky pro velmi precizní a citlivou práci také ve velkých výškách
- 8 Externí odtakování třetího vnějšího hydraulického okruhu na teleskopickém rameni
- 9 Boční vedení teleskopického ramene k dispozici pro všechny modely
- 10 Asistenční systém pro řidiče SMART LOADING
- 11 Nově uspořádaná, ergonomická kabina s velkými prosklenými plochami pro maximální výhled
- 12 Na výběr mezi 3,5" displejem přístrojové desky a 7" displejem
- 13 Inteligentní parkovací brzda s automatickou funkcí
- 14 Manuální psí chod jako čtvrtý způsob řízení
- 15 Maximální rozměry pneumatik: 600 / 55 – 26.5



**MACHINE OF
THE YEAR 2018**

Jezdit hospodárně. CLAAS POWER SYSTEMS (CPS).

CPS | CLAAS
POWER
SYSTEMS

Náš pohon je souhra nejlepších komponentů.

Váš stroj CLAAS je mnohem víc než součet jeho částí. Maximální výkon je dosažen pouze tehdy, jsou-li všechny součásti ideálně sladěny a optimálně společně pracují.

Pod jménem CLAAS POWER SYSTEMS (CPS) kombinujeme nejlepší komponenty pro inteligentní systém pohonu. Plný výkon motoru pouze když ho potřebujete. Hnací ústrojí, která odpovídají využití Vašich strojů. Technologie pro úsporu paliva, která se pro Váš podnik rychle vyplatí.





Vybrané špičkové motory.

Vysoce výkonné 4-válcové motory Deutz s vysokým kroutícím momentem se 4-ventilovou technikou a turbodmychadlem poskytují výkon 100 kW (136 k). Modely SCORPION 960 a 756 jsou vybaveny motorem o výkonu 115 kW (156 k). Obě varianty motoru disponují také při náročné nkládce vždy dostatečnými rezervami síly. Inteligentní systémy vstřikování Common-Rail udržují nízkou spotřebu paliva a pracují tak čistě, že splňují emisní normu Stage IIIA bez následného zpracování výfukových plynů.

- Vysoké optimum výkonu díky CPS
- Optimální poměr spotřeba – výkon
- Inteligentní řízení motoru
- Maximální krouticí moment při 500 resp. 609 Nm

| SCORPION | Výkon motoru | Zdvihový objem |
|----------|--------------|----------------|
| | kW/k | Litry |
| 960 | 115 / 156 | 4,1 |
| 756 | 115 / 156 | 4,1 |
| 746 | 100 / 136 | 3,6 |
| 1033 | 100 / 136 | 3,6 |
| 741 | 100 / 136 | 3,6 |
| 736 | 100 / 136 | 3,6 |
| 732 | 100 / 136 | 3,6 |
| 635 | 100 / 136 | 3,6 |



Efektivní následné zpracování výfukových plynů.

K redukci oxidů dusíku jsou u všech modelů s emisní normou Stage V využívány katalyzátory SCR. Oddělení oxidu uhelnatého a uhlovodíku zajišťuje filtr pevných částic (DPF) s integrovaným oxidačním katalyzátorem (DOC).

- Menší náklady na údržbu
- Lze použít při jakémkoliv počasí
- Splněna emisní norma Stage V



Deutz Motor, Stage IIIA.

Filtr pevných částic vždy pod kontrolou.

Stav filtru pevných částic je zobrazen na displeji. Pasivní regenerace probíhá bez manuálního zásahu řidiče. Za nepříznivých podmínek nebo v případě nouze je možné regeneraci vypnout spínačem.

- 1 Manuální vypnutí regenerace
- 2 Aktivní zahájení regenerace stiskem tlačítka



Dostatek paliva pro dlouhé pracovní dny.

Velké palivové nádrže jsou dobře přístupné a nacházejí se pod kabinou na levé straně stroje. Robustní ochrana podvozku z oceli zajišťuje maximální bezpečnost během celého pracovního dne.

- Velké objemy nádrží umožňují pracovat dlouho bez přerušení
- Minimalizace nebezpečí poškození při náročném provozu

| SCORPION | 960 / 756 | 746 / 1033-635 |
|-------------------|-----------|----------------|
| Palivová nádrž | 190 | 150 |
| Nádrž na močovinu | 20 | 10 |



Dobře přístupné plnicí hrdlo AdBlue pro efektivní následné zpracování výfukových plynů.



Uzamykatelná palivová nádrž za kabinou.

System čistého vzduchu jako standardní vybavení.

U modelů SCORPION probíhá nasávání vzduchu přes síta nacházející se v čisté, bezprašné zóně stroje. To redukuje znečištění lamel chladiče slámou, travinami a siláží na minimum. Hrubé částice prachu a nečistot se tak nikdy nedostanou do ventilačního oběhu.

- Přímé přivádění vzduchu ke vzduchovému filtru
- Bezproblémový provoz také v prašném prostředí
- Menší náklady na údržbu

Na přání ještě čistější.

Pracujete-li převážně v prostředí s intenzivním znečištěním, je doporučována instalace vakuového předčištění nasátého vzduchu. To je instalováno v prostoru motoru a čistí nasátý vzduch od částic prachu a nečistot. To značně prodlužuje intervaly údržby vzduchového filtru.



Reverzní ventilátor odstraňuje z velkých sacích ploch částice nečistot a prachu.



Také při práci v extrémně prašném prostředí není výkon chladiče ohrožen.

Inteligentní vedení vzduchu.

Chladný vzduch je nasáván velkými sacími plochami nacházejícími se v přední, čisté části stroje a je veden prostorem motoru. Teplo z motoru opouští prostor motoru v zadní části přes výstupní mřížku. Toto inteligentní řešení zabraňuje opětovnému nasátí odcházejícího teplého vzduchu do motoru.

Na silnici nebo při malém zatížení jsou často dostačující snížené otáčky ventilátoru. DYNAMIC COOLING rozpozná požadavky všech chladičů a přizpůsobí požadované otáčky s pomocí termosenzorů elektronicky.



DYNAMIC COOLING šetří energii a pohonné hmoty.



Automatické čištění.

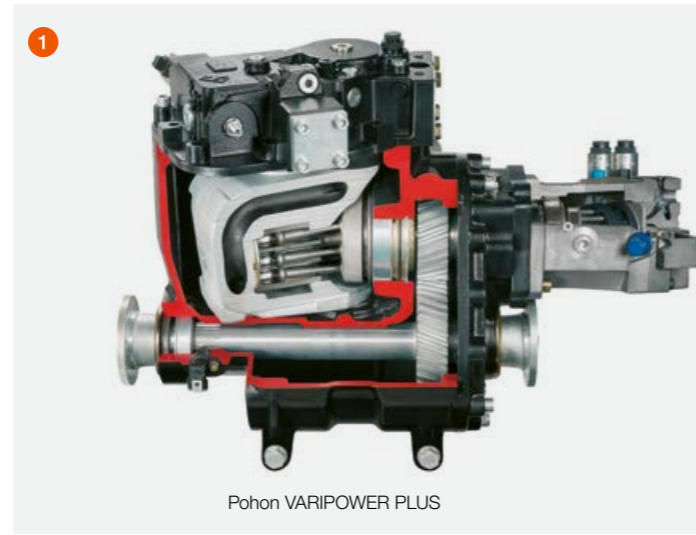
Reverzace otáček ventilátoru odstraňuje automaticky ze sacích ploch částice nečistot a prachu. V pravidelných intervalech mění smysl otáčení ventilátoru. Časový interval je přednastaven a lze jej v případě potřeby změnit přes CLAAS Servis. Manuální reverzace je kdykoliv možná stiskem tlačítka.

- Jednoduché čištění sít
- Dlouhé pracovní nasazení
- Stálý výkon



Minimální znečištění chladiče díky reverznímu ventilátoru.

Okouzlí jízdním komfortem,
přesvědčí zvedací silou.



Pohon VARIPOWER PLUS



Pohon VARIPOWER



Vždy dostatek síly: Dva pohony.

U nakladačů SCORPION máte na výběr mezi dvěma hydrostatickými pohony. Všechny jsou řízeny elektronicky a zaujmou vynikajícími jízdními vlastnostmi. U obou pohonů je možná precizní jízda i perfektní dávkování zvedací síly.

- 1 Hydrostatický převodník VARIPOWER PLUS s širokoúhlým regulačním hydromotorem (45°) a dalším regulačním hydromotorem (32°)
- 2 Hydrostatický převodník VARIPOWER s širokoúhlým regulačním hydromotorem (45°)

Maximum síly: VARIPOWER PLUS (1).

Modely SCORPION 960 a 756 jsou sériově vybaveny převodníkem VARIPOWER PLUS. K hydrostatickému regulačnímu motoru (45°) je dodatečně instalován druhý regulační hydromotor se sklonem regulační desky 32°, což výrazně zvýší výkon v jakémkoliv pracovním rozsahu.

- Maximální obratnost
- Maximální zvedací síla
- Maximálně efektivní spotřeba pohonných hmot SMART ROADING

Maximum komfortu: VARIPOWER (2).

Díky pohonu převodníku VARIPOWER s regulačním hydromotorem se sklonem regulační desky až 45° dosahuje SCORPION plynule nejvyšší rychlosti 40 km/h. Rychlost a zvedací síla jsou permanentně navzájem sladěny. Navíc pracujete i při vysokém výkonu s nízkou spotřebou paliva.

- Vysoká obratnost
- Vysoká zvedací síla
- Vysoká efektivita spotřeby paliva díky SMART ROADING

Centrální ovládání: Joystick.

Pro nakládkové cykly nebo přepravní práce – VARIPOWER nabízí pro jakékoliv využití odpovídající jízdní režim. Precizní odstupňování rychlosti a změnu rychlostního rozsahu zvládnete pohodlně joystickem.

Stačí jedno ťuknutí prstu:

- A Změna směru jízdy
- B Snížení rychlostního rozsahu
- C Zvýšení rychlostního rozsahu

Mozek: SMART ROADING.

SMART ROADING přizpůsobí otáčky motoru požadovanému výkonu. Řidič jednoduše stanoví plynovým pedálem pouze rychlost. V závislosti na vytížení motoru jsou otáčky automaticky zvýšeny nebo sníženy. Díky tomu dochází nejen k redukci hladiny hluku při dosažení maximální rychlosti, ale také k redukci spotřeby paliva při přepravě a vnitropodnikové překládce.

| SCORPION | 960 | 756 | 746 | 1033 | 741 | 736 | 732 | 635 |
|---------------------------------|-----|-----|-----|------|-----|-----|-----|-----|
| VARIPOWER PLUS, 40 km/h | ● | ● | - | - | - | - | - | - |
| VARIPOWER PLUS, 30 km/h | ○ | ○ | - | - | - | - | - | - |
| VARIPOWER, 40 km/h ¹ | - | - | ● | ● | ● | ● | ● | ● |
| VARIPOWER, 30 km/h | - | - | ○ | ○ | ○ | ○ | ○ | ○ |
| Varianty 20 km/h ² | ○ | ○ | ○ | ○ | ○ | ○ | ○ | ○ |

● Sériově ○ Volitelně - Není k dispozici

¹ Platí pro všechny modely SCORPION s vybavením VARIPOWER
² Všechny modely jsou nezávisle na vybavení převodovky k dispozici ve verzi 20 km/h („samojízdný pracovní stroj“)

| Jízdní rozsah VARIPOWER ¹ | Rychlost |
|--------------------------------------|------------------------|
| Šnek | km/h 0-15 |
| Želva | km/h 0-30 ¹ |
| Zajíc | km/h 0-30 / 0-40 |

¹ Při max. pojezdové rychlosti 30 km/h v kombinaci s pojezdovým ústrojím VARIPOWER PLUS / VARIPOWER činí rozsah rychlosti "želva" 0-22 km/h.

Zajišťuje bezpečnost práce a je jedno, při jaké rychlosti.



Brzdový pedál s Inch funkcí redukuje spotřebu pohonných hmot a opotřebení brzd.

Dvě varianty brždění.

Při slabém sešlápnutí brzdového pedálu s Inch funkcí dochází k pozvolnému zpomalení stroje při stejných otáčkách motoru. Toto zpomalení je způsobeno změnou geometrického objemu hydrogenerátoru. Plné sešlápnutí brzdového pedálu aktivuje provozní brzdy a stroj zpomaluje, dokud se zcela nezastaví.



Snadná pomalá jízda.

Pro práci, která vyžaduje vysoký průtok oleje při nízké pojezdové rychlosti, jako je např. zemetání nebo podestýlání, je zařízení pro nastavení plazivých rychlostí SCORPION VARIPOWER ideální. Maximální pojezdovou rychlost je možné zadat zcela pohodlně přes potenciometr, požadované otáčky motoru se nastaví elektronickým ručním plynem. Regulované nastavení plazivých rychlostí je možné v jízdních rozsazích šnek a želva.

- 1 Elektronické nastavení plazivých rychlostí
- 2 Elektronický ruční plyn

Dávkovat plyn ručně.

Elektronický ruční plyn – kombinovatelný s regulací plazivé rychlosti – umožňuje konstantní výkon pracovní hydrauliky.



Převážet bez rizika.

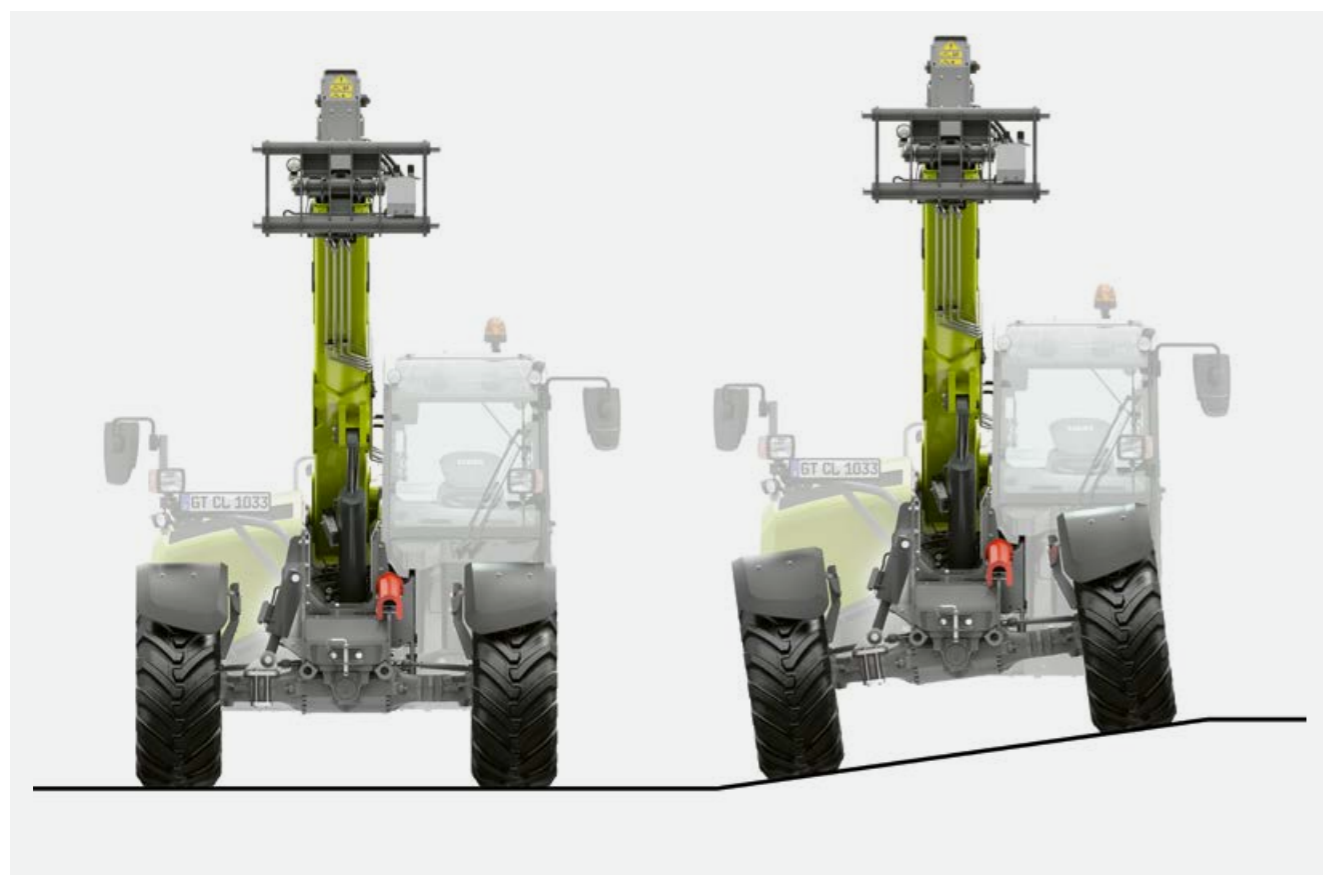
Pro nakladač SCORPION jsou volitelně k dispozici dvouokružové vzduchové nebo hydraulické brzdy. Díky tomu jsou tak bezpečně zabrzděny také těžké návěsy, které jsou běžné např. při přepravě slámy.

Bezpečně zastavit díky automaticce.

Pokud opustíte sedadlo řidiče, vypnete motor, nebo snížíte rychlost na 0 km/h, aktivuje SCORPION automaticky elektrohydraulickou parkovací brzdu. Brzda se poté automaticky uvolní, jakmile zvolíte směr jízdy a sešlápnete plynový pedál. K manuální aktivaci je k dispozici kolébkový spínač.



Parkovací brzda může být kolébkovým spínačem aktivována manuálně.



Stabilita ve všech pozicích.

Silné nápravy a samosvorný diferenciál se svorností 45%, resp. diferenciál se svorností 100% u modelů SCORPION 960-746 poskytují maximální bezpečnost při práci ve ztížených podmínkách. Přední náprava nakladače SCORPION s planetovým koncovým převodem s maximálním úhlem natočení kol 35° zaručuje vynikající obratnost. Vzadu se nachází výkyvná náprava s planetovými koncovými převody a vychýlením nápravy 11° na každou stranu u modelů SCORPION 1033-635, resp. úhlem vychýlení nápravy kol 10° na každou stranu u modelů SCORPION 960-746.

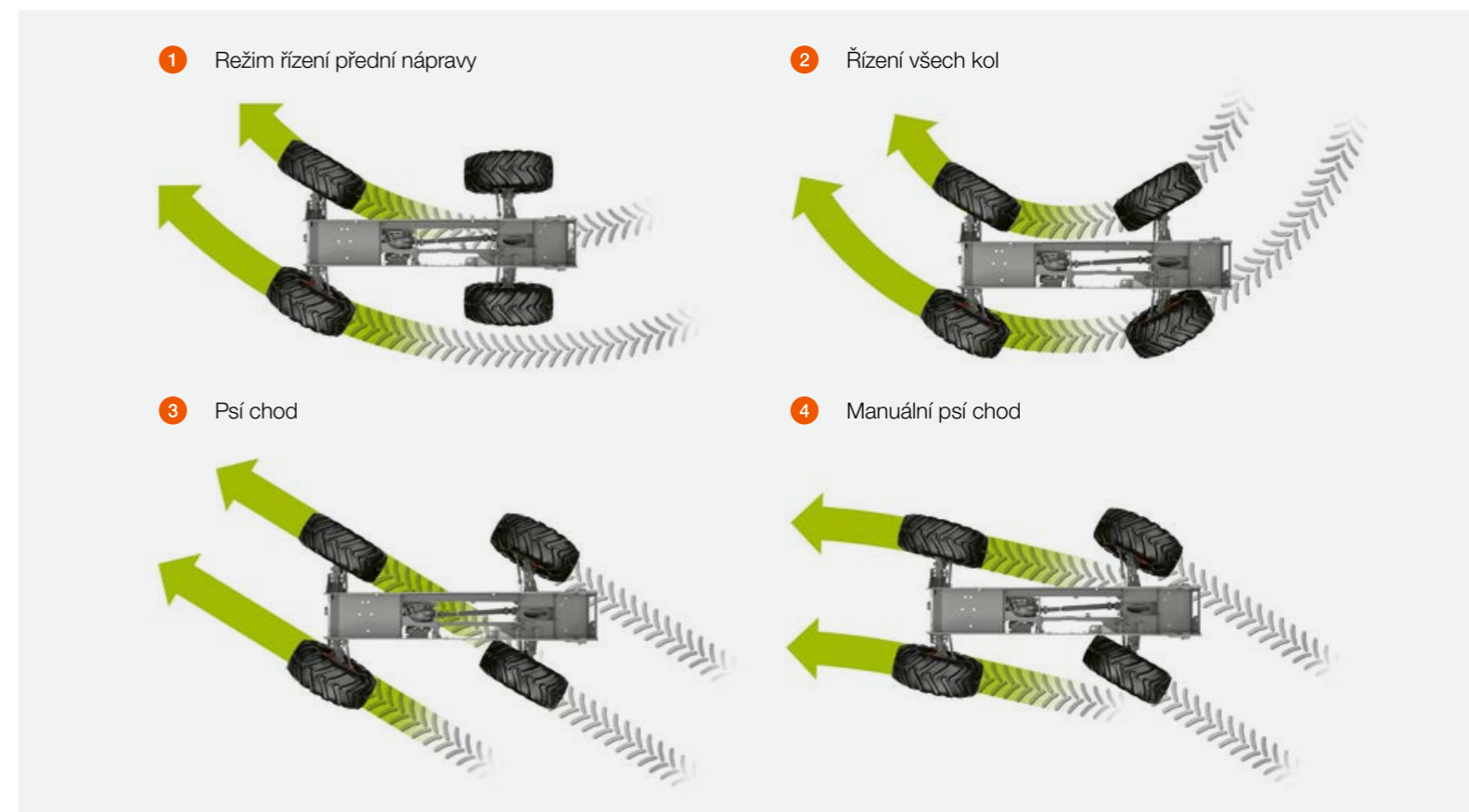
Hydraulické vyrovnávání při velkém zatížení.

V nakladačích SCORPION 960 a 1033 je možné hydraulické vyrovnávání mezi rámem a přední nápravou o + / - 8°. To je aktivováno pomocí kolébkového spínače v kabině. Vodováha se nachází přímo v zorném poli řidiče. Díky tomu dosáhnete maximální stability v nerovném terénu a můžete tak pracovat také s vysokými výškami zdvihu.

Deaktivace pohonu všech kol při vysokých rychlostech.

Modely SCORPION 960/756 VARIPOWER PLUS mohou být vybaveny elektronickou deaktivací pohonu všech kol. To šetří palivo při jízdě po silnici a zvyšuje životnost pneumatik.

Větší bezpečnost v terénu díky funkci hydraulického vyrovnávání.



Způsoby řízení pro jakékoliv využití.

Čtyři způsoby řízení zajišťují nesrovnatelnou obratnost i v nejužším prostoru. Novinkou je manuální psí chod, díky kterému je stroj prostřednictvím řízení kol přední nápravy ještě lépe ovladatelný.

- 1 Řízení kol přední nápravy
- 2 Řízení všech kol
- 3 Psí chod
- 4 Manuální psí chod

Změna způsobu řízení během jízdy.

U modelů SCORPION VARIPOWER je možná rychlá změna způsobu řízení také během jízdy. Nápravy jsou elektronicky synchronizovány. Otočný tlačítkový spínač sloužící k výběru způsobu řízení je dobře umístěn vpravo v přístrojové desce. Pro manuální psí chod je nejprve zadní náprava umístěna manuálně do požadované pozice a následně přepnuta na řízení kol přední nápravy. Zvolený způsob řízení je zobrazen na displeji a řidič jej má vždy pod kontrolou.



Větší přesnost díky manuálnímu psímu chodu.



Otočný, tlačítkový spínač (A) k výběru způsobu řízení v modelech SCORPION VARIPOWER.

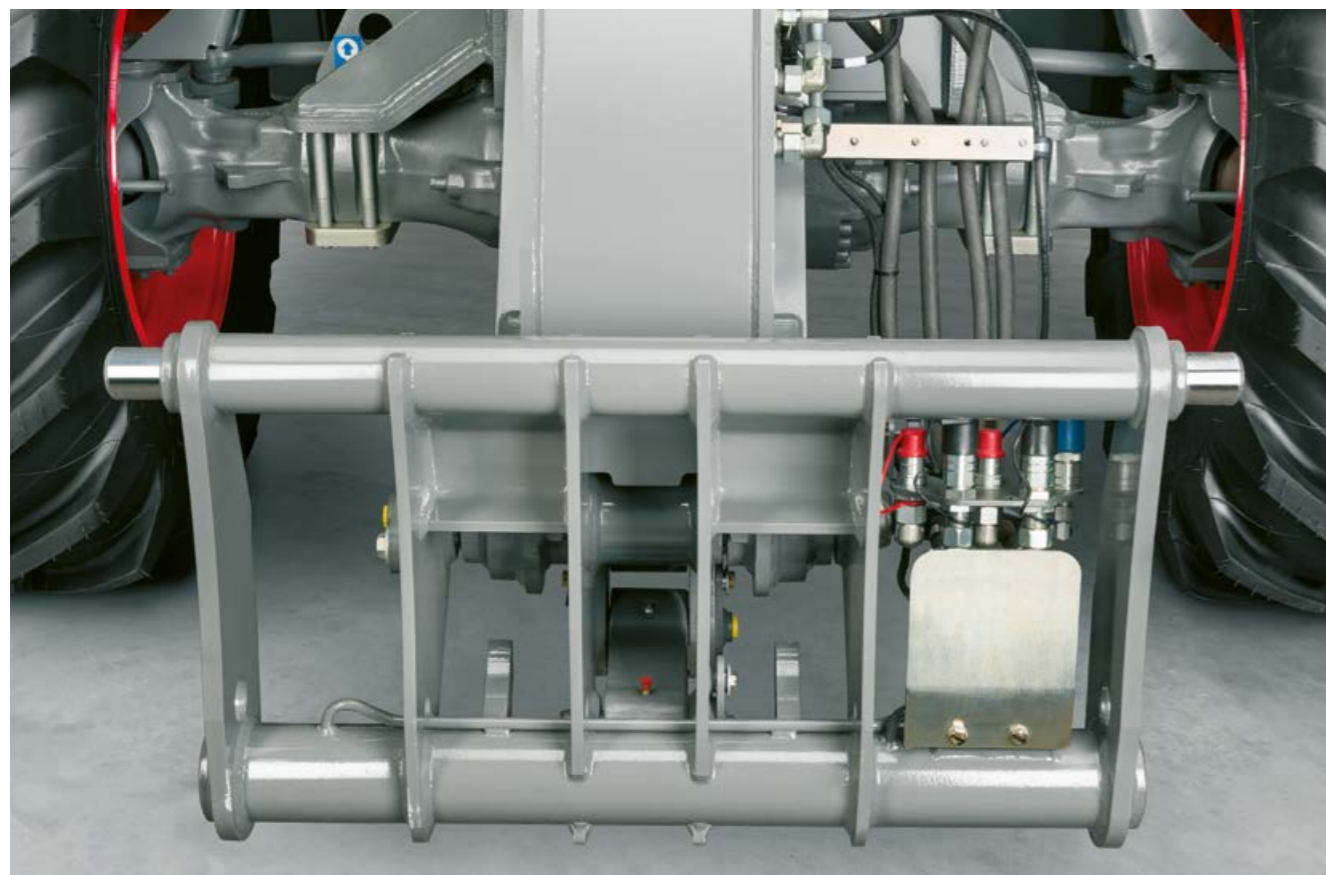
Dostane se vysoko. Nakládací zařízení.

Silné rameno ve Vašem podniku.

V nakladači SCORPION se může řidič spolehnout na pracovní hydrauliku, která dosahuje enormní síly, a dále na robustní – na přání stranově vedené – teleskopické rameno, které přesvědčí vysokou tuhostí a nosností. Navíc jsou k dispozici inteligentní automatické funkce, jako je paměť polohy lopaty a přizpůsobení počtu otáček, které vedou k vyšší produktivitě a zároveň usnadňují řidiči práci.



Nadchnou detaily,
které zvednou řidiči náladu.



Navrženo pro náročnou práci.

Robustní nosič nářadí (upínací rám), který je dobře viditelný z kabiny nakladače SCORPION, je vhodný pro všechny podmínky provozu. Jeho stabilní zajišťovací čepy (50 mm) se starají o bezpečné spojení s jakýmkoliv nářadím, na přání mechanicky nebo hydraulicky. Hydraulické rychlospojky jsou dobře přístupné a chráněné.

Vyklápění se 152 stupni.

Nadprůměrný otočný úhel nosiče nářadí až 152° je ideální pro nakládku sypkých materiálů, nebo lepkavý materiál. Model SCORPION 1033 VARIPOWER je ideální pro práci ve vysokých výškách zdvihu a disponuje proto o trochu menším úhlem 126°.



Rychlá a bezpečná výměna pracovního nářadí pomocí kolébkového tlačítka (1) a kolébkového spínače (2).



Velký otočný úhel až 152° ...



... pro snadnou vykládku sypkých materiálů.



Boční vedení výložníku sériově u modelů SCORPION 756 / 746.

Až do výšky 9,75 m.

Teleskopický výložník si díky své vysoké tuhosti bez problému poradí také na hranicích limitu. Dokonce i při maximálním vysunutí zůstává jeho nosnost neobyčejně vysoká. Čistící kartáč na výložníku zabraňuje při zasouvání teleskopického ramene shromažďování nečistot. Pro všechny modely SCORPION je k dispozici boční vedení ramen.

Skákání stroje je nemožné.

Při jízdě zabraňuje tlumení kmitů ramene skákání stroje. To může být aktivováno při jakýchkoliv rychlostech přes kolébkový spínač. Pro perfektní zvládnutí práce také s těžkou zátěží je v automatickém provozu při rychlosti pod 7 km/h tlumení kmitů ramene deaktivováno.

| SCORPION | Výška zdvihu (m) | Zvedací síla (t) |
|----------|------------------|------------------|
| 960 | 8,79 | 6,0 |
| 756 | 7,03 | 5,6 |
| 746 | 7,03 | 4,6 |
| 1033 | 9,75 | 3,3 |
| 741 | 6,93 | 4,1 |
| 736 | 6,93 | 3,6 |
| 732 | 6,93 | 3,2 |
| 635 | 6,13 | 3,5 |

Zatížení stroje neustále pod kontrolou.

Zobrazení zatížení odpovídá předpisům EN 15000 a je dobře viditelné na A-sloupku. Jednoznačná symbolika poskytuje řidiči kdykoliv informace o tom, v jakém rozsahu se stroj zrovna nachází: Zelená barva znamená, že je všechno v pořádku, zeleno-oranžová představuje hranice stability a zeleno-oranžovo-červená upozorňuje na nebezpečí překlopení.



Zobrazení zatížení s jednoznačnou světelnou symbolikou: Je-li překročena hranice stability, rozsvítí se všechny diody a zazní tón alarmu.

Stupeň 0

Stroj neumožňuje zatížení přesahující 100%. Je-li dosaženo 100%, je možný pouze pohyb snižující zátěž.

Stupeň 1

V určitém provozu umožňuje stroj zatížení přesahující 100%. Nelze aktivovat při úhlu zdvihu přesahujícím 50°.

Stupeň 2

Zatížení přesahující 100% je možné manuálně povolit po omezenou dobu ve výjimečných situacích. Stupeň 2 je k dispozici pouze po dobu 60 vteřin.

Šetří čas. SMART LOADING.

Více komfortu.

SMART LOADING slučuje inteligentní systémy k optimalizaci stroje u kolových a teleskopických nakladačů do jednoho asistenčního systému, který nabízí řidiči maximální komfort v každodenním provozu.

Perfektně navzájem sladěné funkce, které lze individuálně nastavit, optimalizují celý nakládkový cyklus a zvyšují jak produktivitu, tak i efektivnost pracovních procesů. Na řidiče nejsou kladeny vysoké nároky, materiál a stroj jsou chráněny.

Větší odlehčení.

Automatická paměť polohy lopaty je ideální pro nakládku, která vyžaduje opakovaně určitou pozici lopaty blízko země. Řidič může pro zjednodušení uložit požadovaný úhel sklopení, který lze poté pohodlně vyvolat stiskem tlačítka na joysticku.

Nakladače SCORPION 960, 756 a 746 disponují sériově novou automatickou vibrační funkcí pro hydraulický válec vyklápění. Ta značně usnadňuje vyprazdňování lopaty u lepkavého materiálu. Funkce je aktivovaná opakovaným krátkým vychýlením joysticku a přidržením ve vychýlené poloze.



Více přesnosti.

Jemné nastavení pracovní hydrauliky (pro modely SCORPION 960 / 746) bylo navrženo pro precizní stohování také ve velkých výškách. Řidič jednoduše stiskne kolébkový spínač a rychlost pracovní hydrauliky je automaticky redukována na polovinu. Tak se může obsluha plně koncentrovat na umístění materiálu.



Automatická paměť polohy lopaty pro rychlou práci v blízkosti země.

Více efektivity.

DYNAMIC POWER je asistenční systém v nakladačích SCORPION 960 / 746, který automaticky snižuje nebo zvyšuje otáčky motoru v závislosti na vychýlení joysticku. Díky tomu lze nakládkové cykly provádět ještě rychleji a jednodušeji. Funkční bezpečnost, spojená se snížením počtu otáček, usnadňuje řidiči práci a umožňuje mu pracovat déle a bez únavy.



DYNAMIC POWER pro efektivnější nakládkové cykly.

Je pod tlakem,
abyste mohli pracovat uvolněně.



Ať už chcete zvedat těžký materiál nebo provádět rychlou nakládku, mají nakladače SCORPION výkonnou pracovní hydrauliku ovládanou pomocí joysticku (modely s VARIPOWER jsou ovládány elektrohydraulicky) pro maximální výkon a sílu.

Díky proporčním ventilům, které jsou u převodovky VARIPOWER nezávislé na zatížení, lze přesně řídit veškeré hydraulické funkce nakládacího zařízení.

Pracovní hydraulika modelů VARIPOWER.

| SCORPION | | 960 | 756 | 746 | 1033 | 741 | 736 | 732 | 635 |
|--------------------|-------|-----|-----|-----|------|-----|-----|-----|-----|
| Typ | | | | | | | | | |
| Ventily | | | | | | | | | |
| Max. průtok | l/min | 200 | 200 | 200 | 160 | 160 | 160 | 160 | 160 |
| Max. provozní tlak | bar | 270 | 270 | 240 | 270 | 270 | 270 | 240 | 240 |

Silný vepředu.

Pro pracovní nářadí s dvojitým hydraulickým okruhem, jako například zametací stroj nebo vykusovací lopata, jsou v nakladači SCORPION k dispozici dva přídavné vnější hydraulické okruhy s průtokem až 200 l/min. Chránění vedení obou dvojitých hydraulických okruhů je umístěno přímo na nosiči nářadí (upínacím rámu). Vedení pro únik oleje a zpětné beztlakové vedení jsou k dispozici volitelně.

- Nezávislé řízení pohodlně joystickem
- Plynulé přizpůsobení průtočnému množství
- Nepřetržitý průtok lze aktivovat kolébkovým spínačem

Mnohostranný v zadní části.

Pro SCORPION VARIPOWER jsou k dispozici čtyři různé pakety zadní hydrauliky:

- Jednočinný hydraulický okruh
- Jednočinný hydraulický okruh a agrohák
- Jednočinný a dvojitý hydraulický okruh
- Jednočinný, dvojitý hydraulický okruh a agrohák



Výměna bez tlaku.

Rychlá a pohodlná výměna pracovního nářadí bez nežádoucích ztrát oleje za předpokladu, že na rychlospojky nepůsobí žádný tlak. Stiskem tlačítka můžete při nastartovaném motoru bez tlaku připojit rychlospojky třetího hydraulického okruhu. To provedete buď kolébkovým spínačem v kabině nebo tlačítkem na výložníku.

Stohovat bez rizika.

Při nakládce ve vysokých výškách nebo k zajištění v situacích, při kterých nesmí být hydraulický válec vyklápění v žádném případě uveden v činnosti, aktivujete jednoduše z kabiny tlačítkem blokování sklápěcího válce. Díky tomu zůstane nosič nářadí konstantně v horizontální pozici.

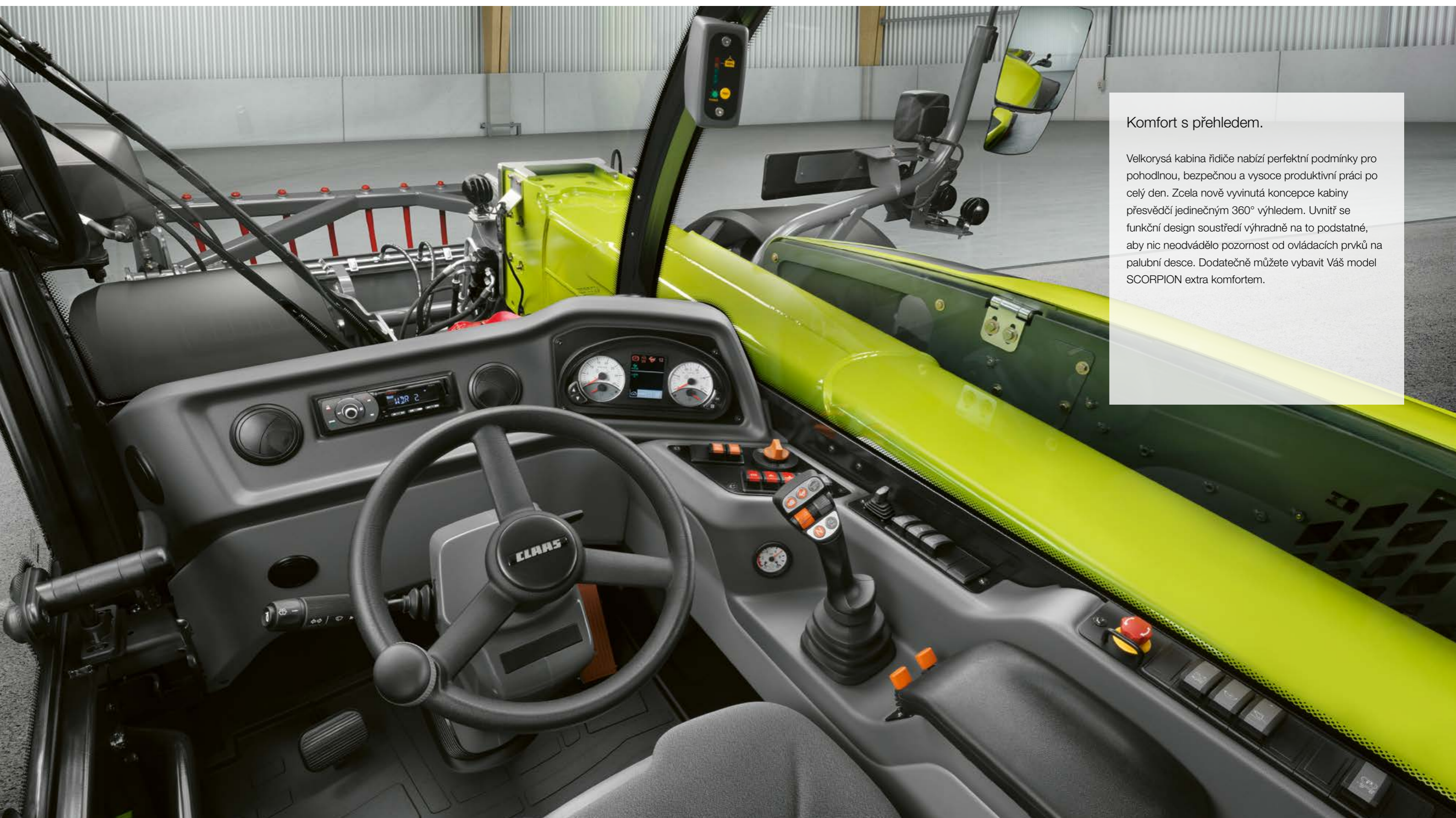
Hydraulické přípojky jsou bezpečně uloženy na nosiči nářadí.



- 1 Hydraulický okruh vpředu
- 2 Tlakové odlehčení



Bude Vás bavit.
Nové pracoviště řidiče.



Komfort s přehledem.

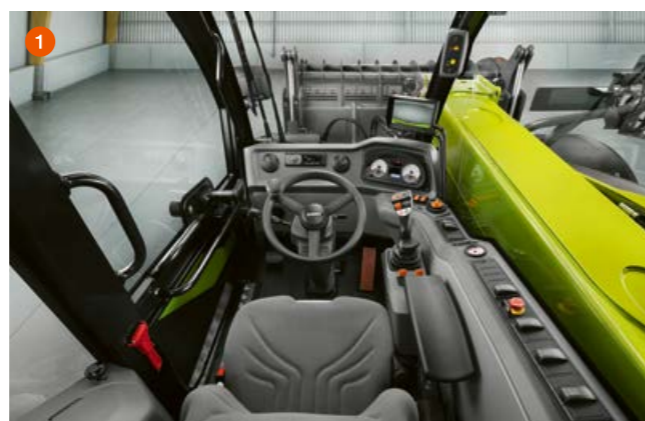
Velkorysá kabina řidiče nabízí perfektní podmínky pro pohodlnou, bezpečnou a vysoce produktivní práci po celý den. Zcela nově vyvinutá koncepce kabiny přesvědčí jedinečným 360° výhledem. Uvnitř se funkční design soustředí výhradně na to podstatné, aby nic neodvádělo pozornost od ovládacích prvků na palubní desce. Dodatečně můžete vybavit Váš model SCORPION extra komfortem.

Překvapí své řidiče zcela novým designem.

Dostatek místa.

Pro aktuální modelovou řadu nakladačů SCORPION byla navržena zcela nová koncepce kabiny, která přesvědčí svým přístupem přes individuálně nastavitelné schůdky, až po pohodlné uspořádání vnitřního prostoru s perfektně sladěnou ergonomií.

- Prostorná kabina s dostatkem místa
- Navrženo pro potřeby řidiče
- Maximální komfort při jakékoliv práci



Perfektní výhled.

Při vývoji kabiny bylo prioritou umožnit řidiči vynikající 360° výhled a poskytnout mu zároveň maximální komfort a dostatek úložného prostoru. Proto byly sloupky navrženy tak malé, jak jen to bylo možné a teleskopické rameno bylo integrováno v co nejnižším bodě podvozku.

Díky tomuto tvaru konstrukce a velké prosklené ploše s hluboko uloženým čelním sklem má řidič při práci volný výhled do všech stran, pracovní nářadí má vždy pod kontrolou a má neustálý přehled o tom, co se odehrává za strojem.



- 1 SCORPION 960-746
- 2 SCORPION 1033-635



Čerstvý vzduch.

Horní část vstupních dveří nakladače SCORPION můžete odklopit a jedním pohybem bezpečně zaklapnout na zvolené místo. Při jejich uzavření není nutné nastupovat nebo vystupovat z kabiny. Zadní sklo lze otevřít směrem dozadu. Obě možnosti otevření oken zajišťují zejména v horkých pracovních dnech nutnou porci čerstvého vzduchu.

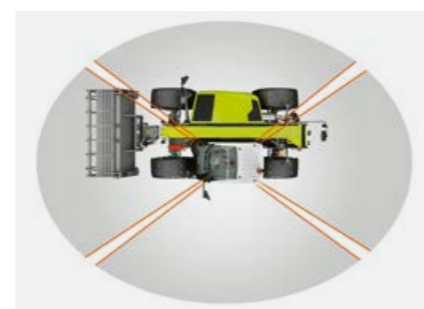
Horní část vstupních dveří lze otevřít a zaaretovat směrem dozadu. Díky tomu zřetelně zvětšíte také při obtížných jízdních podmínkách výhled. Aretaci lze opět rychle uvolnit zvenčí nebo ze sedadla řidiče.



Snadný přístup k sedadlu řidiče s individuálně nastavitelnou pracovní pozicí.



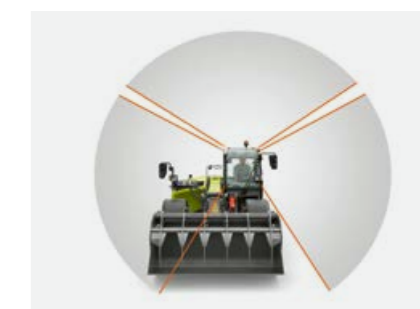
Perfektní výhled na připojené nářadí ve všech pozicích.



360° přehled díky velkoplošnému prosklení.



Neomezený výhled směrem dozadu pro vyšší pracovní bezpečnost díky hluboko uloženému teleskopickému rameni.



Volný výhled na pracovní nářadí a pracovní prostředí.



Intuitivní ovládání.

S ergonomicky tvarovaným joystickem (A) máte svůj stroj při jakémkoliv provozu pevně v ruce. Joystick ovládáte intuitivně a pomocí něj můžete pohodlně ovládat stroj. Elektronické ovládání řídí všechny funkce citlivě a proporcionálně, abyste mohli přesně nakládat a překládat.

Všechny ovládací prvky leží v pohodlném dosahu Vaší pravé ruky. Jsou logicky uspořádané dle využití a dají se rychle aktivovat.

- B Tlačítko nouzového zastavení
- C Vypínač baterie
- D Reverzibilní ovládání ventilátoru
- E Blokování sklápěcího válce
- F Brzdy přívěsu (závisí na legislativě státu odběratele)



Barevné seskupení ovládacích prvků pro maximální komfort a bezpečnost.



Informativní zobrazení.

Barevný 3,5 palcový displej umístěn na přístrojové desce slouží jako centrální zdroj informací o stroji pro jeho provoz. Nachází se v zorném poli řidiče a je velmi dobře čitelný v jakýchkoliv světelných podmínkách.

Jedním pohledem se řidič informuje o nejdůležitějších parametrech a aktuálním provozním stavu stroje a motoru. Snadno pochopitelné nabídky lze ovládat intuitivně.

- 1 Hlavní obrazovka: Zobrazení základních funkcí (směr jízdy, způsob řízení, rychlostní rozsah) a panel menu v dolní části
 - Hlavní menu (A)
 - Menu pracovní hydrauliky (B)
 - Provozní informace (C)
 - Chybná hlášení (D)
- 2 Tlačítka se šipkami k navigaci v panelu menu
- 3 Přímá volba hlavní obrazovky
- 4 Přímá volba chybných hlášení



7" barevný displej volitelně pro všechny modely VARIPower.



Nastavitelný sloupek řízení. K dispozici pro všechny modely VARIPOWER: tři nastavitelné pozice výšky, úhlu a sklonu.

Dodatečně ke zpětným zrcátkům je volitelně k dispozici interiérové zrcátko a zadní zrcátko pro konzolu závěsu a agroháku.



Sedět uvolněně.

Maximální komfort zajišťuje vzduchem odpružené sedadlo nebo sedadlo s nízkofrekvenčním odpružením a s vyhříváním. Nastavitelnou délkou zádové opěry a mnoha individuálními možnostmi nastavení. Alternativně můžete SCORPION vybavit mechanicky odpruženým sedadlem.

Dobrý výhled.

Aby Vám výhled nenarušoval mráz, déšť nebo prach, mohou být všechny modely vybaveny vyhříváním skel pro pravé a zadní sklo, stejně tak i stěrači s ostříkovačem pro čelní a střešní sklo. Pro modely SCORPION 960-746 je také pro pravé boční sklo k dispozici ostříkovač a stěrač.



Příjemně dýchat.

Vysoce výkonná klimatizace nakladače SCORPION zajišťuje při velmi teplých dnech příjemné klima v kabině a je zároveň nejlepší ochranou proti prachu a aerosolům. Individuálně lze nastavit teplotu, intenzitu ventilátoru a rozptyl vzduchu.



Dobře chlazený a bezpečně uložený v chladičím boxu nakladače SCORPION 960-746.



Střešní okno je sériově vybaveno sluneční clonou.



Řidiči nic neunikne.

U nakladače SCORPION je na přání možná instalace kamer s vysokým rozlišením. Ty poskytují také za soumraku ostré obrazy pracovního prostředí a přenášejí je na barevný monitor v kabině. Extrémně robustní kryt kamery lze bez problému čistit vysokotlakým čističem. Integrované vyhřívání zabraňuje mlžení nebo zamrznutí čočky.

- Lepší výhled do strany při jízdě se zvednutým teleskopickým ramenem
- Vyšší bezpečnost osob v pracovním prostředí
- Maximální kontrola při jízdě vzad

Ochrana před zloději.

Kódované klíče s integrovanými transpondéry chrání stroj před krádeží. Navíc je Vám u nakladače SCORPION na přání k dispozici bezpečnostní registrace CESAR (dostupnost v závislosti na zemi).



Kamera s vysokým rozlišením nacházející se vpředu vpravo poskytuje ostrý obraz také za soumraku.



Obrazy přední a zadní kamery jsou přenášeny na monitor v kabině.



Světlo do každého rohu.

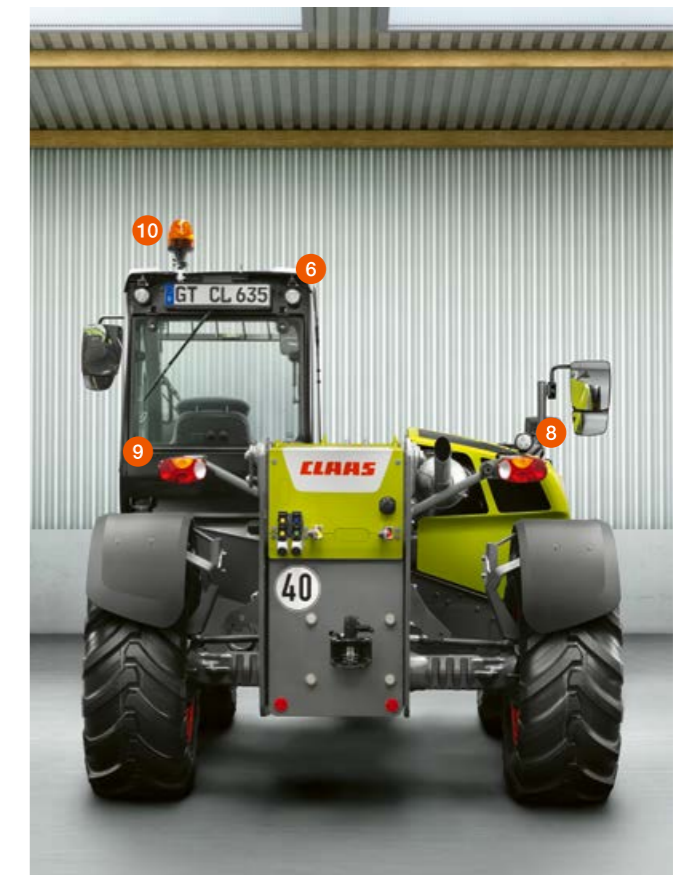
Výkonné pracovní LED světlomety zajišťují velkorysý 360° osvětlení pracovního okolí v noci nebo při práci ve tmavých prostorách. Světlomety s dlouhou životností přesvědčí velmi vysokým světelným výkonem a nízkou spotřebou proudu. Rovnoměrné rozptýlení světla a příjemné barvy připomínající denní světlo zabraňují únavě.



PROFI CAM vzadu vidí všechno, co se odehrává za zády řidiče.



Halogenové světlomety na držáku zadního zrcátka k osvětlení zadního prostoru.



Na přání zajišťují LED nebo halogenové světlomety velkorysý 360° osvětlení okolí stroje.

- 1 Jeden halogenový nebo dva LED světlomety v přední části střechy kabiny
- 2 Jeden LED světlomet vlevo na střeše kabiny
- 3 Dva halogenové nebo LED světlomety na teleskopickém rameni
- 4 Přední světla pro jízdu po silnici a směrová světla
- 5 Tři LED světlomety na držáku zrcátka
- 6 Jeden halogenový nebo dva LED světlomety vzadu na střeše kabiny
- 7 Jeden halogenový nebo LED světlomet na zadním zrcátku
- 8 Halogenový nebo LED světlomet vzadu vpravo na koncovém světle
- 9 Zadní světla pro jízdu po silnici a směrová světla
- 10 Maják



Snadný přístup šetří čas.

Čím rychleji se k bodům údržby dostanete, tím méně je servis časově a nákladově náročný. U nakladačů SCORPION jsou všechny provozně důležité body bezpečně, snadno a čistě přístupné ze země.

Ve vaně motoru se nachází mnoho bodů pro údržbu. Veškerá zkušební místa a indikátory hladiny kapalin jsou snadno viditelná, komponenty v motorovém prostoru jsou přehledně uspořádány a dobře přístupné.

Vzduchový filtr motoru je dobře viditelný a nachází se na pravé straně stroje. Při velmi silném znečištění se na displeji zobrazí varovný signál.



Dobrý přístup ke vzduchovému filtru kabiny.



Centrální mazání snižuje náklady.

Pravidelné mazání redukuje opotřebení. Automatické centrální mazací zařízení zajišťuje, že jsou přesně dodrženy všechny mazací intervaly. Veškerá mazací místa jsou během provozu neustále mazána přesně dávkovaným množstvím maziva. Průhledný zásobník s mazivem se nachází na levé straně stroje.

Pro všechny modely SCORPION¹ je k dispozici příprava pro centrální mazací zařízení. Díky tomu jsou ve stroji uložena všechna vedení potřebná pro pozdější montáž.

Pečlivost zvyšuje životnost.

Zvolíte-li si sdružené mazací lišty, nacházejí se vpravo vzadu, vpředu na nápravě a na labutím krku tři sdružené mazací lišty, které provádí celé mazání stroje. Ty zajišťují, že jsou pečlivě, rychle a pohodlně promazány také konstrukční prvky těžko dostupných míst. Pro lepší dostupnost všech mazacích míst a vedení byly mazací body umístěny směrem ven.

¹ Není k dispozici pro SCORPION 1033

Palubní elektronika vyžaduje ochranu.

U všech modelů SCORPION se pojistky nacházejí v kabině ve skříni chráněné před prachem a vodou. Kryt lze snadno odstranit bez použití náradí a všechny pojistky jsou pohodlně přístupné.

Baterie a odpojovač baterie jsou dobře přístupné a jsou uloženy v robustní konstrukci. Automatický odpojovač baterie sám odděluje po 120 sekundách baterii od palubní elektronické sítě. To chrání baterii před vybitím a palubní elektroniku před poškozením z důvodu kolísání napětí.

V zadní části disponuje SCORPION 7-pólovou zásuvkou pro provoz přívěsu. Pro provoz zametacího stroje a dalšího pracovního zařízení se vpředu na výložníku nachází 4-pólová zásuvka.



Zásuvky pro flexibilní přívod elektřiny pro nejrůznější pracovní náradí a připojená náradí.



Vzduchový filtr motoru je velmi dobře přístupný a jeho údržbu lze provádět bez použití náradí.

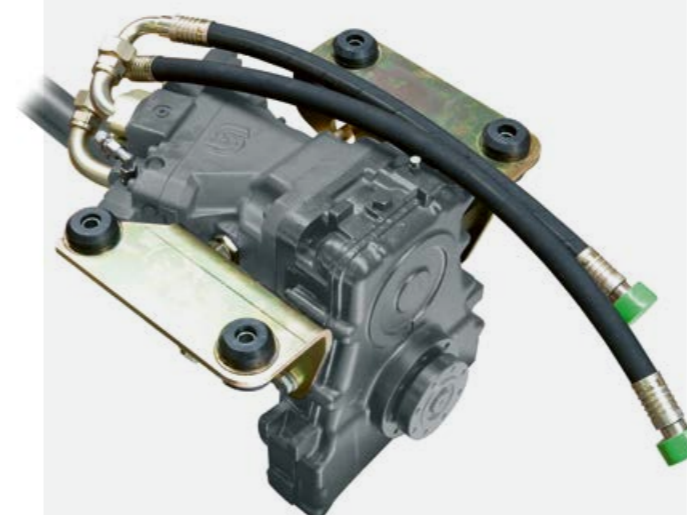


SCORPION TREND.

V podnicích, kde stojí v popředí jednoduchá, neustále se opakující nakládka, potřebují zřídka veškeré příslušenství. Úsporné modely TREND disponují plynulým, hydrostatickým pohonem, který umožňuje citlivou, precizní práci při jakékoliv rychlosti.

| SCORPION TREND | 1033-635 |
|--|--|
| Pojezdové ústrojí | Hydrostatické pojezdové ústrojí s jedním jízdním rozsahem, max. pojezdová rychlost 30 km/h |
| Hydraulický výkon | 106 l/min, zubový hydrogenerátor s řízeným škrcením průtoku |
| Ovládání | Joystick se základními funkcemi |
| Změna způsobu řízení | bez terminálu |
| Ruční plyn, regulace plazivé rychlosti | bez terminálu |
| Displej | 3,5" displej Matrix (černý / bílý) |

1 Hydrostatický pojezd.



Robustní pojezdové ústrojí.

Pokud pracujete s nakladačem SCORPION TREND, můžete se spolehnout na po mnoho desetiletí osvědčené, neustále zdokonalované hydrostatické pojezdové ústrojí s maximálním úhlem natočení regulační desky hydromotoru 32°. Stroj nabízí komfortní, plynulou a úspornou jízdu v rozsahu rychlosti 0-30 km/h (volitelně 20 km/h).

Silná pracovní hydraulika.

Je jedno, zda pracujete s těžkými břemeny nebo chcete urychlit cyklus nakládání, na silnou pracovní hydrauliku se můžete vždy spolehnout. Přes proporcionální ventily precizně nastavíte jednotlivé funkce nakládacího zařízení.

Rychlá kontrola úrovně zásobníku.

- Jednoduchá kontrola úrovně hydraulického oleje přes stavoznak
- Volitelně přes 3,5" displej Matrix



| Pracovní hydraulika SCORPION TREND | | 1033 | 741 | 736 | 732 | 635 |
|------------------------------------|-------|-----------------------|-----|-----|-----|-----|
| Typ | | Zubový hydrogenerátor | | | | |
| Ventily | | Škrťící řídicí blok | | | | |
| Max. průtok | l/min | 106 | 106 | 106 | 106 | 106 |
| Max. provozní tlak | bar | 270 | 270 | 270 | 240 | 240 |



Dobře čitelný displej.

3,5 palců velký mnohobarvý displej Matrix se dá dobře číst při jakýchkoliv světelných podmínkách. Informace jsou zobrazeny snadno srozumitelným způsobem. Důležité parametry stroje můžete vidět na první pohled:

- Směr jízdy a pojezdovou rychlost
- Provozní hodiny
- Stav agregátů



Ergonomická ovládací páka.

Ergonomicky tvarovaná ovládací páka padne dobře do ruky a umožňuje Vám proporcionální ovládání hlavních funkcí:

- Zvedání a spouštění teleskopického ramene
- Řízení úhlu sklopení nosiče nářadí
- Vysouvání a zasouvání teleskopického ramene
- Změna směru jízdy a neutrál pojezdového ústrojí
- Ovládání přídatného okruhu hydrauliky



Jednoduše nastavitelný způsob řízení.

U modelů SCORPION TREND je odpovídající způsob řízení nastaven ovládací pákou, která se nachází v pohodlném dosahu. Díky tomu přepínáte rychle a jednoduše z jednoho způsobu řízení na jiný. Synchronizace náprav probíhá s pomocí světelných diod.

Promyšlené pracoviště.

- Prostorná kabina s dostatkem místa a jedinečným 360° výhledem
- Dokonalé a přehledné uspořádání přístrojů v ovládací konzole
- Perfektně sladěná ergonomie ve vnitřním prostoru a také u vstupu
- Mnoho úložného a odkládacího prostoru
- Dostupné různé druhy sedadel pro různé požadavky
- Kamerový systém PROFI CAM pro nejlepší přehled také při špatných podmínkách výhledu

Aby vše běželo tak, jak má.
CLAAS Service & Parts.



Více bezpečnosti pro Váš stroj.

Zvyšte Vaši bezpečnost provozu, minimalizujte riziko oprav a poruch. MAXI CARE Vám nabízí plánovatelné náklady. Sestavte svůj individuální balíček služeb podle svých osobních požadavků.



CLAAS Service & Parts je zde pro Vás 24/7.
service.claas.com



Speciálně sladěné s Vaším strojem.

Přesně sedící náhradní díly, vysoce kvalitní provozní prostředky a užitečné příslušenství. Využijte naši rozsáhlou produktovou nabídku a dostanete přesné řešení, které Váš stroj potřebuje pro 100% provozní bezpečnost.

Pro Vaši farmu: CLAAS FARM PARTS.

CLAAS FARM PARTS Vám nabízí jeden z nejrozsáhlejších programů náhradních dílů napříč všemi značkami pro jakékoliv zemědělské využití ve Vašem podniku.

Celosvětové zásobování.

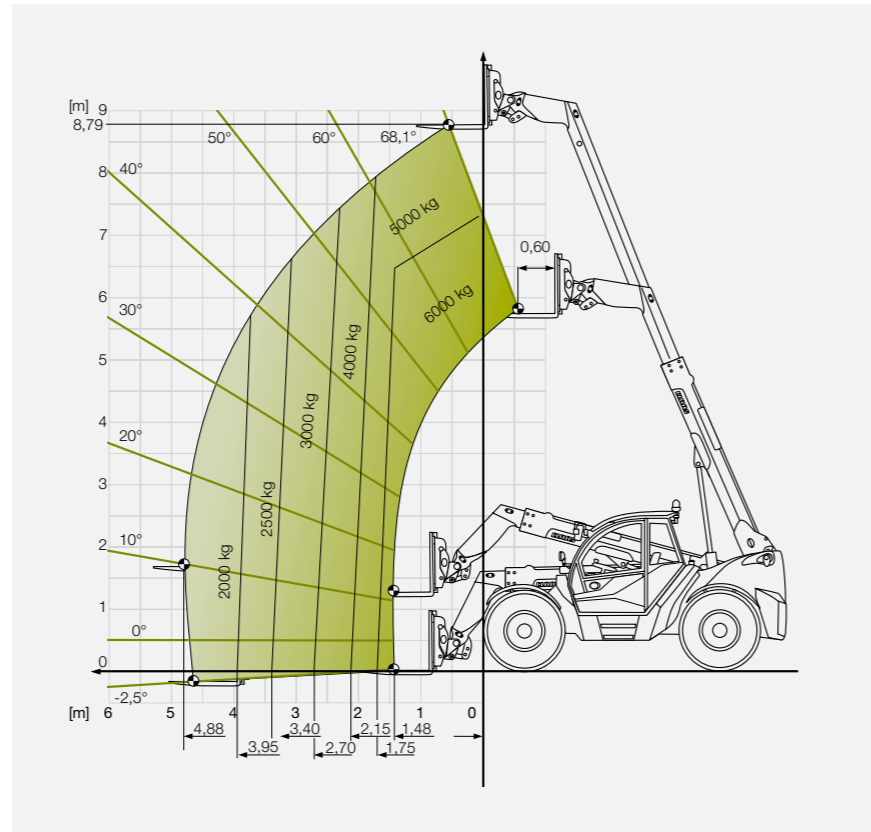
Logistické centrum CLAAS Parts ve městě Hamm v Německu disponuje více než 200 000 různých položek náhradních dílů na ploše více než 183 000 m². Jako centrální sklad náhradních dílů dodává veškeré originální díly ORIGINAL rychle a spolehlivě do celého světa. Tak Vám partner CLAAS ve Vaší blízkosti nabízí v té nejkratší možné době řešení: pro sklizeň, pro Váš podnik.

Smluvní partneři CLAAS ve Vaší oblasti.

Je jedno, kde jste – vždy Vám poskytneme potřebné služby a kontakty. Zcela ve Vaší blízkosti. Vaši partneři CLAAS jsou Vám a Vašemu stroji k dispozici 24 hodin denně. Se znalostmi, zkušenostmi, vášní a nejlepším technickým vybavením. Aby vše běželo tak, jak má.

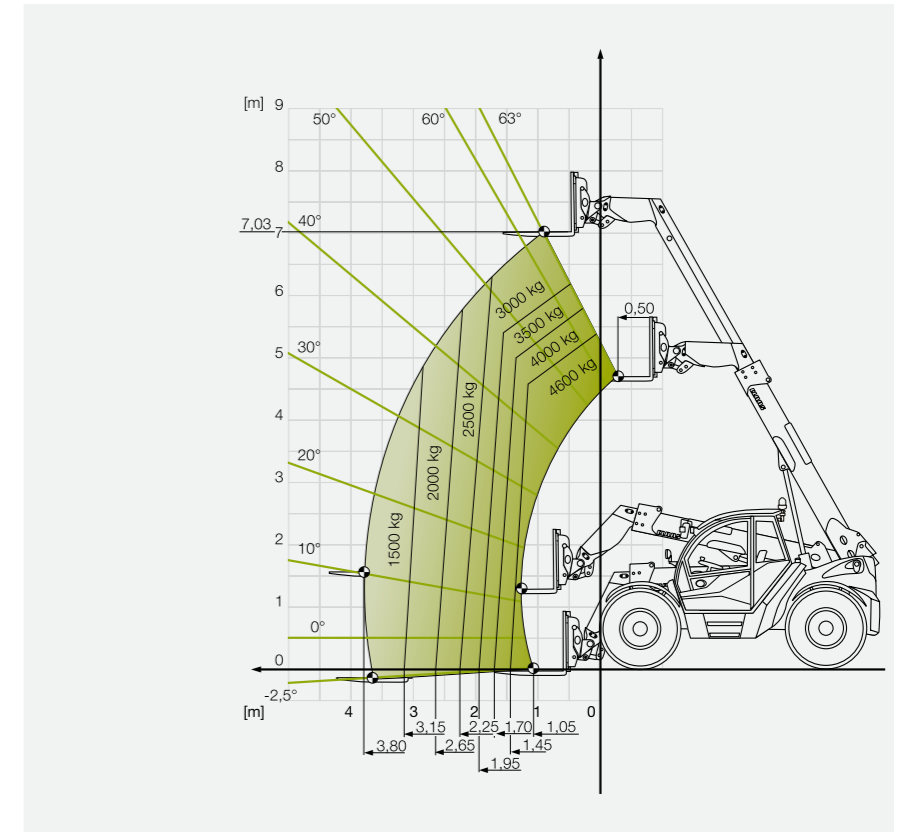
SCORPION 960

Zátěžový diagram s těžištěm břemene (LSP) 600 mm



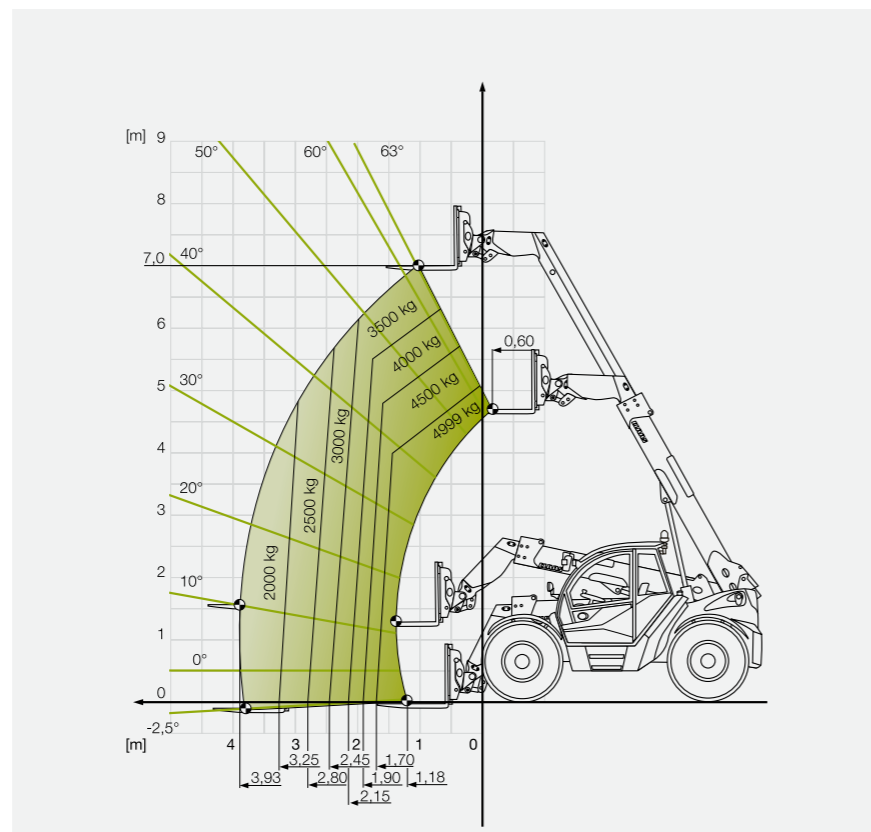
SCORPION 746

Zátěžový diagram s těžištěm břemene (LSP) 500 mm



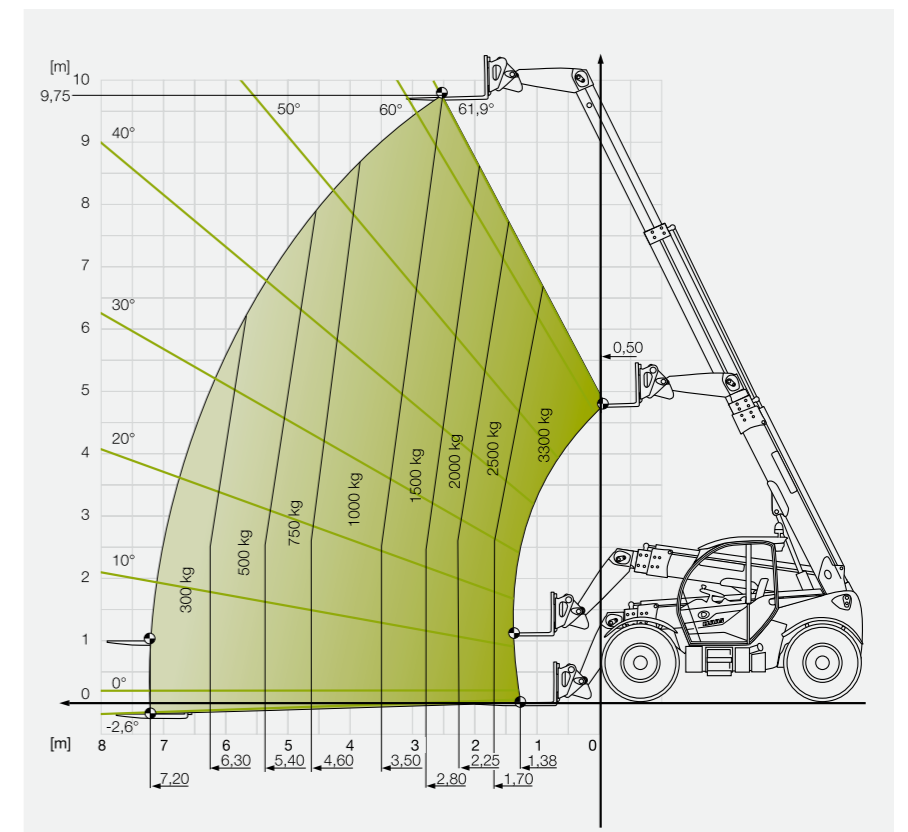
SCORPION 756

Zátěžový diagram s těžištěm břemene (LSP) 600 mm



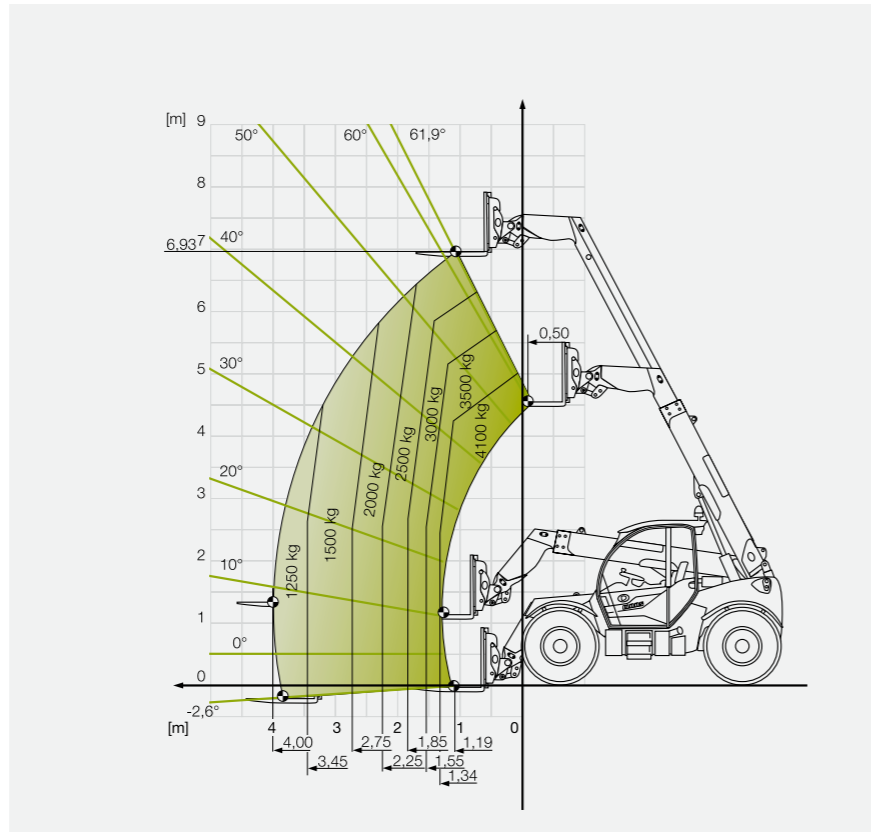
SCORPION 1033

Zátěžový diagram s těžištěm břemene (LSP) 500 mm



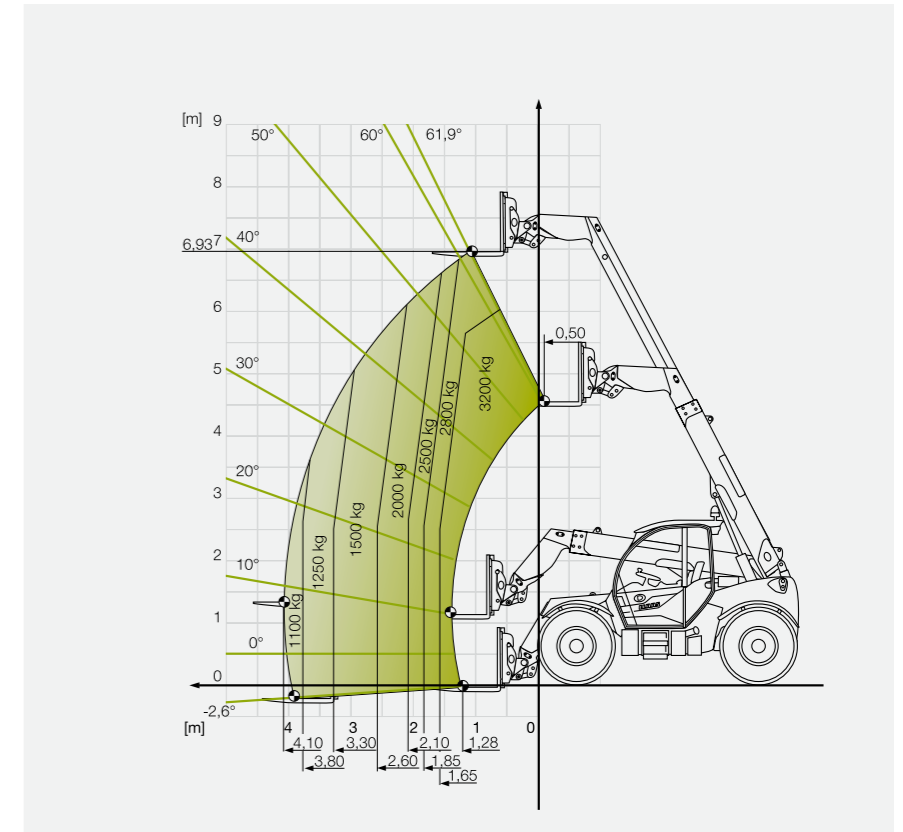
SCORPION 741

Zátěžový diagram s těžištěm břemene (LSP) 500 mm



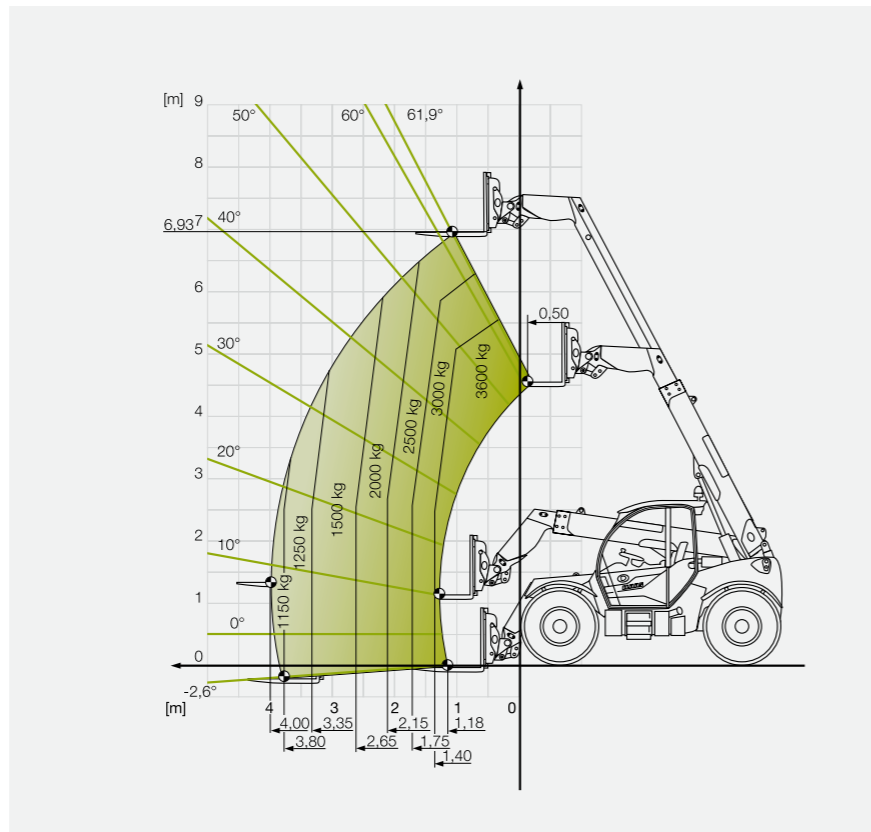
SCORPION 732

Zátěžový diagram s těžištěm břemene (LSP) 500 mm



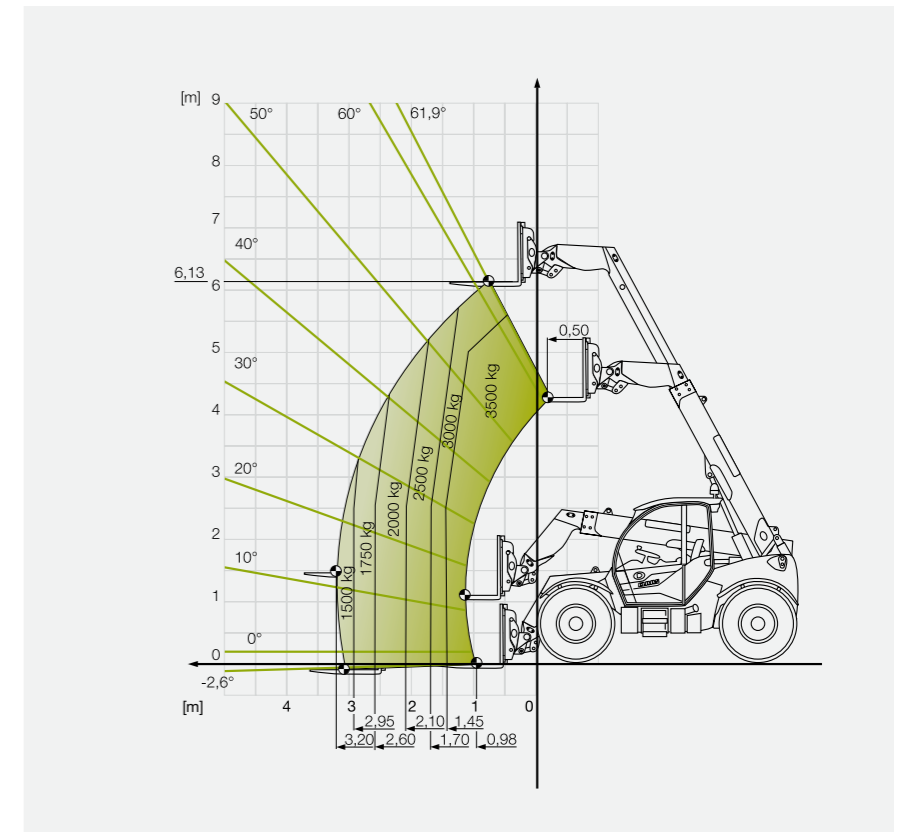
SCORPION 736

Zátěžový diagram s těžištěm břemene (LSP) 500 mm



SCORPION 635

Zátěžový diagram s těžištěm břemene (LSP) 500 mm



Přináší přesvědčující argumenty.



Pohon pojezdu.

- Motory Deutz s velkým kroutícím momentem s až 115 kW / 156k
- Efektivní pohon pojezdu VARIPOWER PLUS / VARIPOWER pro maximální sílu a současnou rovnoměrnou citlivost
- Plynulá jízda s až 40 km/h
- Vylepšený systém SMART ROADING pro klidnou jízdu a redukci spotřeby pohonných hmot – a to od 1900 ot/min
- Ruční plyn s regulací plazivé rychlosti
- Inteligentní parkovací brzda pro maximální komfort
- Manuální psi chod jako čtvrtý způsob řízení

Výložník.

- Zvedací síla 3,2 t až 6,0 t
- Výška zdvihu 6,13 m až 9,75 m
- Výkonná pracovní hydraulika s průtokem až 200 l/min
- Tlumení kmitů výložníku s automatickou funkcí
- Externí tlakové odlehčení třetího hydraulického okruhu

Asistenční systémy pro řidiče.

- SMART LOADING s automatickou pamětí polohy lopaty, vibrační funkcí pro hydraulický válec vyklápění
- DYNAMIC POWER a jemné nastavení pracovní hydrauliky pro maximální přesnost

Kabina.

- Nová koncepce kabiny pro nejlepší ergonomii a bezpečnost s maximálním výhledem
- 3,5" nebo 7" barevný displej
- Sloupek řízení nastavitelný ve třech rovinách
- Kamerový systém PROFI CAM pro nejlepší přehled také při špatných podmínkách výhledu

| SCORPION | | 960 | 756 | 746 | 1033 | 741 | 736 | 732 | 635 |
|---|--------|--|---|-----------------------------|---|-----------------------------------|-----------------------------|-----------------------------|-----------------------------|
| Nakládací zařízení | | | | | | | | | |
| Nosnost | kg | 6000 | 5600 | 4600 | 3300 | 4100 | 3600 | 3200 | 3500 |
| Výška zdvihu | mm | 8780 | 7030 | 7030 | 9750 | 6930 | 6930 | 6930 | 6130 |
| Motor | | | | | | | | | |
| Výrobce | | Deutz | Deutz | Deutz | Deutz | Deutz | Deutz | Deutz | Deutz |
| Typ | | TCD 4.1 L4 | TCD 4.1 L4 | TCD 3.6 L4 | TCD 3.6 L4 | TCD 3.6 L4 | TCD 3.6 L4 | TCD 3.6 L4 | TCD 3.6 L4 |
| Konstrukce / počet válců | | Ř 4 | Ř 4 | Ř 4 | Ř 4 | Ř 4 | Ř 4 | Ř 4 | Ř 4 |
| Zdvihový objem | cm³ | 4038 | 4038 | 3621 | 3621 | 3621 | 3621 | 3621 | 3621 |
| Výkon 2400 ot/min (ECE R 120) ¹ | kW/k | 115/156 | 115/156 | 100/136 | 100/136 | 100/136 | 100/136 | 100/136 | 100/136 |
| Maximální točivý moment při 1600 ot/min | Nm | 609 | 609 | 500 | 500 | 500 | 500 | 500 | 500 |
| Následné zpracování výfukových plynů Stage V | | | | | | SCR / DOC-DPF | | | |
| Následné zpracování výfukových plynů Stage IIIA (Tier 3) | | | | | – | | | | |
| Pracovní hydraulická soustava | | | | | | | | | |
| LS-čerpadlo, ventily LUDV | l/bar | max. 200/270 ² | max. 200/270 ² | max. 200/240 ² | 160/270 ³ | 160/270 ³ | 160/270 ³ | 160/240 ³ | 160/240 ³ |
| Rozvaděč | | 4-násobné (sériově), 5-násobné (volitelně) | | | 4-násobné (sériově), 5-násobné (volitelně) | | | | |
| Tlakové odlehčení třetího hydraulického okruhu | | ○ | ○ | ○ | ○ | ○ | ○ | ○ | ○ |
| Pojezdové ústrojí | | | | | | | | | |
| Hydrostatická | | VARIPOWER PLUS | VARIPOWER PLUS | VARIPOWER | VARIPOWER | VARIPOWER | VARIPOWER | VARIPOWER | VARIPOWER |
| Jízdní rozsah ⁴ | km/h | 0-15/0-30/0-40 ⁵ | 0-15/0-30/0-40 ⁵ | 0-15/0-30/0-40 ⁵ | 0-15/0-30/0-40 ⁵ | 0-15/0-30/0-40 ⁵ | 0-15/0-30/0-40 ⁵ | 0-15/0-30/0-40 ⁵ | 0-15/0-30/0-40 ⁵ |
| Max. pojezdová rychlost ⁶ | km/h | 30/40 ¹ | 30/40 ¹ | 30/40 ¹ | 30/40 ¹ | 30/40 ¹ | 30/40 ¹ | 30/40 ¹ | 30/40 ¹ |
| Objem palivové nádrže | | | | | | | | | |
| Palivová nádrž | l | 190 | 190 | 190 | 150 | 150 | 150 | 150 | 150 |
| Nádrž na močovinu | l | 20 | 20 | 10 | 10 | 10 | 10 | 10 | 10 |
| Nádrž hydraulického oleje | l | 260 | 230 | 230 | 140 | 140 | 140 | 140 | 140 |
| Nápravy | | | | | | | | | |
| Přední náprava | | | | | | | | | |
| Závěrka diferenciálu přední nápravy | | | 100% | | | diferenciál se zvýšenou svorností | 45% | | |
| Úhel natočení kol | stupně | 40 | 40 | 40 | 35 | 35 | 35 | 35 | 35 |
| Vyrovnávání vodorovné polohy +/- | stupně | 8 | – | – | 8 | – | – | – | – |
| Zadní náprava | | | | | | | | | |
| Úhel odklonu kola | stupně | | 10 | | | 11 | | | |
| Úhel natočení kol | stupně | 40 | 40 | 40 | 35 | 35 | 35 | 35 | 35 |
| Provozní brzda | | | | | | | | | |
| Typ | | | Nožní hydraulická lamelová brzda (uzavřená, mokrá) | | Nožní hydraulická lamelová brzda (uzavřená, mokrá) | | | | |
| Umístění | | | přední a zadní náprava | | Přední náprava | | | | |
| Parkovací brzda | | | | | | | | | |
| Typ | | | elektrohydraulická lamelová brzda | | elektrohydraulická lamelová brzda | | | | |
| Umístění | | | Brzdový válec s pružinovým posilovačem v přední nápravě | | Brzdový válec s pružinovým posilovačem v přední nápravě | | | | |
| Hmotnosti | | | | | | | | | |
| Vlastní hmotnost stroje u vybavení VARIPOWER ⁷ | kg | 11700 | 10600 | 8995 | 8230 | 7640 | 7420 | 7585 | 7510 |
| Maximální povolená celková hmotnost | kg | 13000 | 13000 | 12000 | 8600 | 8600 | 8600 | 8600 | 8600 |

Vlastní hmotnost stroje u vybavení VARIPOWER7

Maximální povolená celková hmotnost

Výška zdvihu

Výšková dosahová výška

Výšková dosahová výška

Výšková dosahová výška

Výšková dosahová výška

Výšková dosahová výška

Výšková dosahová výška

Výšková dosahová výška

Výšková dosahová výška

Výšková dosahová výška

Výšková dosahová výška

Výšková dosahová výška

Výšková dosahová výška

Výšková dosahová výška

Výšková dosahová výška

Výšková dosahová výška

Výšková dosahová výška

Výšková dosahová výška

Výšková dosahová výška

Výšková dosahová výška

Výšková dosahová výška

Výšková dosahová výška

Výšková dosahová výška

Výšková dosahová výška

| SCORPION | | 960 | 756 | 746 | 1033 | 741 | 736 | 732 | 635 |
|---|---|-----|-----|-----|------|-----|-----|-----|-----|
| SMART LOADING / kompetence v oblasti elektroniky | | | | | | | | | |
| Paměť polohy lopaty | ○ | ○ | ○ | ○ | ○ | ○ | ○ | ○ | ○ |
| DYNAMIC POWER | ○ | ○ | ○ | – | – | – | – | – | – |
| Jemné seřizení pracovní hydrauliky | ○ | ○ | ○ | – | – | – | – | – | – |
| TELEMATICS | ○ | ○ | ○ | ○ | ○ | ○ | ○ | ○ | ○ |
| Vibrační funkce hydraulického válce vyklápění | ● | ● | ● | – | – | – | – | – | – |

Výšková dosahová výška

Výšková dosahová výška

Výšková dosahová výška

Výšková dosahová výška

Výšková dosahová výška

Výšková dosahová výška

Výšková dosahová výška

Výšková dosahová výška

Výšková dosahová výška

Výšková dosahová výška

Výšková dosahová výška

Výšková dosahová výška

Výšková dosahová výška

Výšková dosahová výška

Výšková dosahová výška

Výšková dosahová výška

Výšková dosahová výška

Výšková dosahová výška

Výšková dosahová výška

Výšková dosahová výška

Výšková dosahová výška

Výšková dosahová výška

Výšková dosahová výška

Výšková dosahová výška

Výšková dosahová výška

Výšková dosahová výška

Výšková dosahová výška

Výšková dosahová výška

Výšková dosahová výška

Výšková dosahová výška

Výšková dosahová výška

Výšková dosahová výška

Výšková dosahová výška

Výšková dosahová výška

Výšková dosahová výška

Výšková dosahová výška

Výšková dosahová výška

Výšková dosahová výška

Výšková dosahová výška

Výšková dosahová výška

Výšková dosahová výška

Výšková dosahová výška

Výšková dosahová výška

Výšková dosahová výška

Výšková dosahová výška

Výšková dosahová výška

Výšková dosahová výška

Výšková dosahová výška

Výšková dosahová výška

Výšková dosahová výška

Výšková dosahová výška

Výšková dosahová výška

Výšková dosahová výška

Výšková dosahová výška

Výšková dosahová výška

Výšková dosahová výška

Výšková dosahová výška

Výšková dosahová výška

Výšková dosahová výška

Výšková dosahová výška

Výšková dosahová výška

Výšková dosahová výška

Výšková dosahová výška

Výšková dosahová výška

Výšková dosahová výška

Výšková dosahová výška

Výšková dosahová výška

Výšková dosahová výška

Výšková dosahová výška

Výšková dosahová výška

Výšková dosahová výška

Výšková dosahová výška

Výšková dosahová výška

Výšková dosahová výška

Výšková dosahová výška

Výšková dosahová výška

Výšková dosahová výška

Výšková dosahová výška

Výšková dosahová výška

Výšková dosahová výška

Výšková dosahová výška

Výšková dosahová výška

Výšková dosahová výška

Výšková dosahová výška

Výšková dosahová výška

Výšková dosahová výška

Výšková dosahová výška

Výšková dosahová výška

Výšková dosahová výška

Výšková dosahová výška

Výšková dosahová výška

Výšková dosahová výška

Výšková dosahová výška

Výšková dosahová výška

Výšková dosahová výška

Výšková dosahová výška

Výšková dosahová výška

Výšková dosahová výška

Výšková dosahová výška

Výšková dosahová výška

Výšková dosahová výška

Výšková dosahová výška

Výšková dosahová výška

Výšková dosahová výška

Výšková dosahová výška

Výšková dosahová výška

Výšková dosahová výška

Výšková dosahová výška

Výšková dosahová výška

Výšková dosahová výška

Výšková dosahová výška

Výšková dosahová výška

Výšková dosahová výška

Výšková dosahová výška

Výšková dosahová výška

Výšková dosahová výška

Výšková dosahová výška

Výšková dosahová výška

Výšková dosahová výška

Výšková dosahová výška

Výšková dosahová výška

Výšková dosahová výška

Výšková dosahová výška

Výšková dosahová výška

Výšková dosahová výška

Výšková dosahová výška

Výšková dosahová výška

Výšková dosahová výška

Výšková dosahová výška

Výšková dosahová výška

Výšková dosahová výška

Výšková dosahová výška

Výšková dosahová výška

Výšková dosahová výška

Výšková dosahová výška

Výšková dosahová výška

Výšková dosahová výška

Výšková dosahová výška

Výšková dosahová výška

Výšková dosahová výška

Výšková dosahová výška

Výšková dosahová výška

Výšková dosahová výška

Výšková dosahová výška

Výšková dosahová výška

Výšková dosahová výška

Výšková dosahová výška

Výšková dosahová výška

Výšková dosahová výška

Výšková dosahová výška

Výšková dosahová výška

Výšková dosahová výška

Výšková dosahová výška

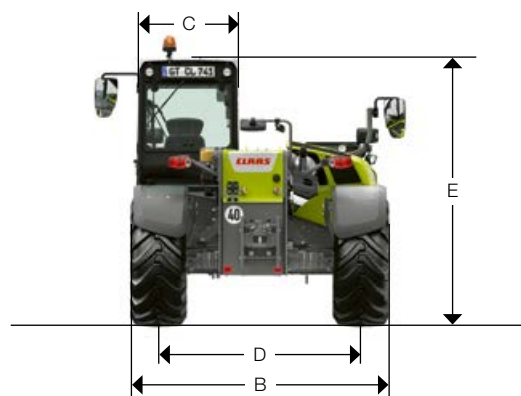
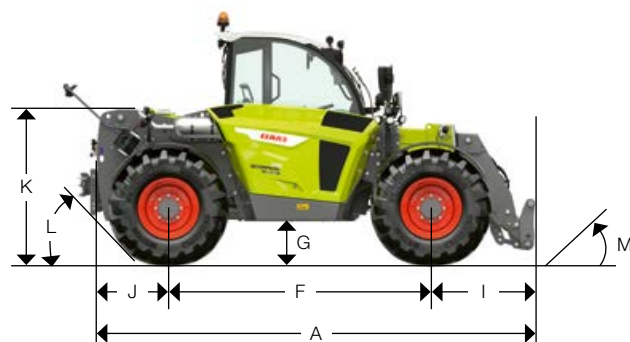
Výšková dosahová výška

| SCORPION | | | 960 | 756 | 746 | 1033 | 741 | 736 | 732 | 635 |
|----------------|---|--------|-------------------|-------------------|------------------------|-------------------|-------------------|-------------------|-------------------|-------------------|
| Rozměry | | | | | | | | | | |
| A | Délka vč. nosiče nářadí (upínací rám) | mm | 5760 | 5030 | 5002 | 4950 | 4752 | 4752 | 4752 | 4452 |
| B | Celková šířka (bez zrcátek) | mm | 2521 ¹ | 2521 ¹ | 2514 ¹ | 2380 ¹ | 2380 ¹ | 2380 ¹ | 2380 ¹ | 2380 ¹ |
| C | Šířka kabiny (vnější) | mm | 969 | 969 | 969 | 941 | 941 | 941 | 941 | 941 |
| D | Rozchod kol | mm | 2010 | 2040 | 1950-2040 ² | 1920 | 1920 | 1920 | 1920 | 1920 |
| E | Celková výška (bez majáku) | mm | 2622 | 2655 | 2590 | 2465 | 2465 | 2465 | 2465 | 2465 |
| F | Rozvor náprav, střední | mm | 3150 | 2950 | 2950 | 2850 | 2850 | 2850 | 2750 | 2750 |
| G | Světla výška | mm | 438 | 410 | 410 | 405 | 405 | 405 | 405 | 405 |
| H | Poloměr otáčení nad koly ³ | mm | 4090 | 3902 | 3833 | 3906 | 3906 | 3906 | 3812 | 3812 |
| I | Vzdálenost od středu předního kola po přední stranu nosiče nářadí | mm | 1108 | 1177 | 1177 | 1471 | 1272 | 1272 | 1372 | 1073 |
| J | Zadní přesah (bez konzoly závěsu) | mm | 1217 | 1019 | 977 | 784 | 784 | 784 | 784 | 784 |
| K | Výška až po teleskopické rameno v rámu | mm | 1848 | 1693 | 1693 | 1530 | 1530 | 1530 | 1530 | 1530 |
| L | Zadní nájezdový úhel | stupně | 29 | 32 | 32 | 46 | 46 | 46 | 46 | 46 |
| M | Spodní úhel náklonu paletizačních vidlí | stupně | 20 | 20 | 20 | 12 | 13 | 13 | 13 | 13 |
| N | Úhel vyklápění paletovacích vidlí nahoru | stupně | 64,0 | 66,4 | 66,4 | 20,0 | 44,0 | 44,0 | 44,0 | 44,0 |
| | Celkový úhel rozsahu pohybu nosiče nářadí | stupně | 152 | 152 | 152 | 126 | 150 | 150 | 150 | 150 |

¹ 460/70 R 24

² Příp. také v závislosti na zvolených pneumatikách

³ Teoretická hodnota, poloměr otáčení se mění dle pneumatik



Zaručeně lepší **sklizeň.**

AGRALL zemědělská technika a.s.
Bantice 79
CZ - 671 61 Prosiměřice
Tel.: 515 200 800
www.agrall.cz
e-mail: info@agrall.cz

AGRALL s.r.o.
Hlavná 504
SK - 946 54 Bajč
Tel./fax: 917 300 132
www.agrall.sk
e-mail: info@agrall.sk

AGRALL
zemědělská technika