



Lisy na válcové balíky

ROLLANT





## Svět CLAAS.

Vstupte do bohaté sklizně. Na širokém poli. Den za dnem. Na nerovném terénu. Nebo také ve svahu. Tato práce se neudělá sama. Je k tomu zapotřebí podpory. Nejlépe od spolehlivého partnera.

Pokračujte s tím, vydržte tlak a podržte ho: to jsou také disciplíny naší přehlídky. ROLLANT od CLAAS je více než jen lis na válcové balíky, je to největší spolehlivý týmový hráč. S jednoduchým použitím, vysokou výkonností - a především také s velkou spolehlivostí. Společně jde práce vždy lépe od ruky.



|                                     |           |
|-------------------------------------|-----------|
| <b>ROLLANT od CLAAS.</b>            | <b>2</b>  |
| Historie                            | 4         |
| Přehled                             | 6         |
| Sběrač                              | 8         |
| System podávání                     | 10        |
| ROTO CUT Heavy-Duty                 | 12        |
| Lisovací komora                     | 14        |
| Vázání                              | 16        |
| Pohon Heavy-Duty                    | 18        |
| Technika v detailu                  | 20        |
| Koncept UNIWRAP                     | 22        |
| Ovládání                            | 24        |
| Údržba                              | 26        |
| <b>Servis a náhradní díly CLAAS</b> | <b>30</b> |
| <b>Technické údaje</b>              | <b>32</b> |



## Kulatá záležitost: 100 000 lisů ROLLANT.



Pevná komora lisu ROLLANT byla vyvinuta v roce 1976.

1976 zavedl CLAAS lis na válcové balíky: ROLLANT. Od té doby vyrobil náš závod v Metz ve Francii 100 000 lisů ROLLANT.

Název ROLLANT je známý a osvědčený po celém světě. Sláma, seno, siláž, kukuřice, dřevo nebo bavlna: ROLLANT slisuje, co naši zákazníci požadují.

Ale také po 44 letech zkušenosti jde vývoj stále dále. Přečtěte si na další straně, jak naši inženýři opět vylepšili kvalitu a spolehlivost.

### Úspěšný příběh lisu ROLLANT.

- 1976: zavedení na trh jako prvního lisu s ocelovými válci v lisovací komoře
- 1983: zavedení vázání do sítě ROLLATEX
- 1991: řezací zařízení ROTO CUT
- 1998: MAXIMUM PRESSURE SYSTEM: výkyvný segment se 3 válci
- 2001: vázání a balení v jednom pracovním kroku: koncepce UNIWRAP
- 2010: průchodnost až 51 t za hodinu s lisem ROLLANT výrobní řady 400
- 2020: 100 000. ROLLANT sjel z linky

## Dobrá kombinace: 20 let UNIWRAP.



### 30 let ROTO CUT.

První řezací rotor ROTO CUT byl integrovaný v roce 1991. Jedinečné u CLAAS: 4 hvězdicové dvojité hroty rotoru umožňují více řezů za minutu a zvyšují tak kvalitu řezanky. Řezací rotor ROTO CUT byl k dispozici už v prvním lisu ROLLANT 255 UNIWRAP.

Až 25 nožů ...  
... se nachází v závislosti na modelu v řezacím ústrojí lisu ROLLANT - pro vysokou kvalitu řezanky.

### 20 let zkušeností ve službách pro zákazníky.

- Velké pneumatiky a jednoduchá náprava pro optimální kopírování povrchu půdy
- Počet nožů zvýšený ze 14 na 25
- Ze 7 056 na 10 600: více řezů za minutu zvyšuje kvalitu krmiva
- Nože a dno řezacího kanálu nastavitelné vždy z kabiny
- Válce dvakrát silnější než u prvního modelu ROLLANT UNIWRAP
- Vázací cyklus a vypuštění balíku zkráceno z 50 sekund na 35 sekund
- Čas na šest ovinutí při vázacím cyklu zkrácen z 35 sekund na 23 sekund
- Nyní s vázáním do sítě a do fólie



ROLLANT ø 1,50 m, Rutinér.



Solo lisy.

## ROLLANT 620.

- ROTO FEED nebo ROTO CUT
- 7 nožů
- Aktivní vkládání díky rotoru
- Vázání motouzem nebo do sítě
- Lisovací tlak až 150 barů
- Sběrač s usměřňovacím plechem

ROLLANT ø 1,25 – 1,35 m, dokáže všechno.



UNIWRAP ø 1,25 – 1,35 m, vše pro zabalení.



Kombinace balení a lisování.



## UNIWRAP ROLLANT 455.

- ROTO CUT Heavy Duty
- 25 nožů
- Automaticky spustitelné dno řezacího kanálu PRO
- Vázání do sítě nebo fólie
- Lisovací tlak až 180 barů
- Automatický zadní kryt (COMFORT)
- Sběrací ústrojí s usměřňovacím válcem
- MPS PLUS
- Vysoce výkonná balící jednotka

## UNIWRAP ROLLANT 454.

- ROTO CUT Heavy Duty
- 25 nožů
- Automaticky spustitelné dno řezacího kanálu PRO
- Vázání do sítě nebo fólie
- Lisovací tlak až 180 barů
- Automatický zadní kryt (COMFORT)
- Sběrací ústrojí s usměřňovacím válcem
- Vysoce výkonná balící jednotka

## ROLLANT 520.

- Rotor, ROTO FEED nebo ROTO CUT
- 14 nožů
- Hydraulický systém ROTO REVERSE
- Vázání motouzem nebo do sítě
- Lisovací tlak až 150 barů
- Sběrač s usměřňovacím plechem
- Volitelně: MPS II

## ROLLANT 540.

- ROTO CUT Heavy Duty
- 15 nožů
- Automaticky spustitelné dno řezacího kanálu PRO
- Vázání do fólie, sítě nebo motouzu
- Lisovací tlak až 180 barů
- Automatický zadní kryt (COMFORT)
- Sběrací ústrojí s usměřňovacím válcem
- Volitelně: MPS II



## ROLLANT 454 / 455.

- ROTO CUT Heavy Duty
- 25 nožů
- Automaticky spustitelné dno řezacího kanálu PRO
- Vázání sítě
- Lisovací tlak až 180 barů
- Komfortní hydraulika
- Sběrací ústrojí s usměřňovacím válcem
- MPS PLUS standardně u ROLLANT 455





## Na první pohled.

- S pracovní šířkou 2,10 m sebere sběrací ústrojí také nejširší řádky
- Tok materiálu zůstává konstantní v zatáčkách a při vysoké rychlosti
- Promyšlená konstrukce a pozice sběracího ústrojí redukuje ztráty a znečištění krmiva
- S usměrňovacími válci a usměrňovacím plechem lze dodatečně zvýšit výkonnost



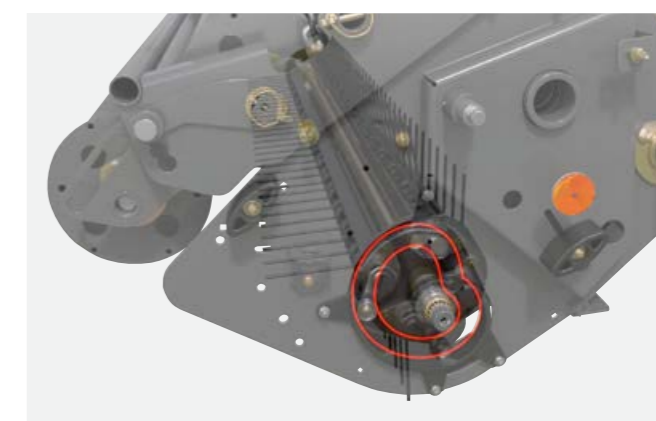
## Jednoduchý, nebo dvojitý válcový usměrňovač - pro vyšší výkon.

Jaká je výhoda instalovaného přidržovače válců? Úplně jednoduchá: Perfektně stlačuje sklizený materiál, urychluje tok materiálu a aktivně ho vede k rotoru. K tomu se stará o rovnoměrné plnění lisovací komory - a tím i o pěkné kulaté balíky. Perfektní předání sklizeného materiálu je zaručeno malou vzdáleností mezi sběracím zařízením a rotorem. Tato kombinace šnekového dopravníku a usměrňovacího válce Vám usnadní práci, zejména u nerovnoměrných řádků.

## Pracovní šířka 2,10 m - pro celkový výkon práce.

Sběrací ústrojí lisu ROLLANT 520 má pracovní šířku 2,10 m a sebere i nejširší řádky. Se 140 ot/min umožňuje rovnoměrný tok materiálu bez znečištění krmiva. Krátký usměrňovací plech vede sám u malých a nepravidelných řádků píci k rotoru. Odpružené ocelové prsty sběracího ústrojí jsou flexibilní a osvědčí se také v nejobtížnějších podmínkách. K tomu jsou postaveny blízko sebe a zanechávají čistě sklizené pole.

Další plus: sklizený materiál můžete sledovat přímo z kabiny, protože sběrací ústrojí je umístěno dostatečně vpředu. To Vám usnadní nastavení rychlosti podle velikosti řádku. Tok materiálu můžete optimálně ovládat a vyhnout se ucpání lisu.



## Optimální tok materiálu díky řízenému sběracímu ústrojí.

Také při vysokých pracovních rychlostech a jízdě do zatáček se řízené sběrací ústrojí přizpůsobí jakémukoliv povrchu půdy. Osvědčená technologie z jiných produktů CLAAS (JAGUAR, CARGOS, QUADRANT).

## Robustní boční šneky - pro pevné okraje balíků.

Při přípravě přivádí robustní boční šneky sklizený materiál do celé šířky lisovací komory. Tak vznikají obzvláště pevné okraje balíky jsou extrémně stabilní. Vaše výhoda: balíky jsou odolné hrubé manipulaci při transportu a uskladnění. A neztratí svůj tvar.





Vysoká kvalita krmiva bez řezání: podávací ústrojí.

ROLLANT 520 je určen zejména pro podniky, které nechtějí řezat sklizený materiál a kladou důraz na šetrné zacházení s pící. Podávací ústrojí přebírá sklizený materiál nepřetržitě ze sběracího ústrojí a přepravuje jej aktivně do lisovací komory. To je předpokladem pro vysokou průchodnost.



Nejvyšší výkon během toku materiálu: ROTO FEED.

Hvězdice podávacího rotoru jsou uspořádány v dynamické spirále, pro dosažení rovnoměrného posunu a plynulé průchodnosti. Tento systém je obzvláště vhodný pro křehké druhy píce, jako např. vojtěška. Spirálovité uspořádání šetří sklizený materiál a vy získáte prvotřídní kvalitu materiálu.



Aby byla kvalita mléka správná: ROTO CUT.

Energeticky bohatá, chutná senáž s optimální fermentací kyselinou mléčnou je základním předpokladem pro vysokou dojivost. K tomu jsou zapotřebí tři věci: krátká píce, vysoký lisovací tlak a vytlačení kyslíku.

K řezu: Masivní řezací rotor Heavy-Duty lisu ROLLANT je navržen pro maximální výkon. Vyroben z dvakrát tvrzené oceli legované bórem se spirálovitě uspořádanými dvojitými hroty. Zajištění jednotlivých nožů chrání nože před poškozením, zvyšuje tím jejich životnost a zajišťuje stejnou kvalitu řezanky. Nože s vrstvičkou karbidu wolframu jsou také k dostání.





## ROTO CUT – krátký řez.

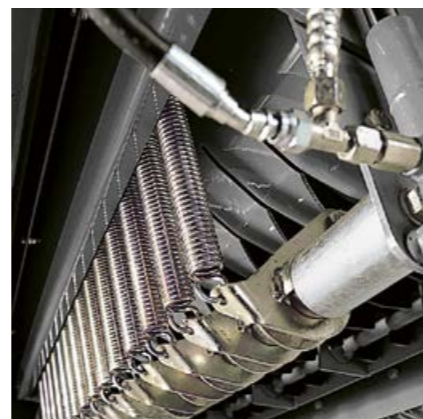
Podávací systém ROTO CUT pracuje s frekvencí přibližně 13 800 řezů za minutu. Čtyři řady hrotů protahují materiál rovnoměrně přes pevné nože. Sklizený materiál je při vkládání veden středem přes řezací nože a přesně pořezán. Speciální systém stěrek udržuje během provozu rotor stále čistý. Díky precizně stanovenému úhlu ke vkládacím hrotům nedochází k mačkání píce. Rovnoměrná řezanka přispívá ke kvalitní senáži a napomáhá k snadnému rozdružení jak při přípravě senáže, tak i později v krmeném návěsu.

## Zajištění funkce.

14, 15 nebo 25 nožů je jednotlivě jištěno. Díky předpětí pružin uhnou cizím tělesům. Nože, které nebyly zasaženy cizím tělesem dále řežou sklizený materiál čistě a bezpečně pro dosažení nejlepší kvality materiálu.

## Rychlá výměna nožů.

Výměna nožů je při otevřené lisovací komoře shora velmi snadná.



## Ukazuje vytrvalost: ROTO CUT Heavy Duty.

Těžká práce? Sem s ní! ROLLANT je s koncepcí pohonu Heavy Duty vhodný zejména pro náročnou práci v senáži díky 8 mm silným, čtyřhrotým dvojitým hrotům, obzvláště robustnímu zajištění jednotlivých nožů a velmi stabilnímu uchycení nožů. Tak zůstává kvalita řezu také v senáži mimořádně vysoká.

Co obzvláště efektivního dělá ROTO CUT HD:

- ROTO CUT s 8 mm silnými prstovými hvězdicemi
- Zesílené zajištění jednotlivých nožů
- Zesílené řetězy Tsubaki (hlavní pohon a pohon rotoru)
- Standardní nebo HD nože
- Délka řezanky 44 mm nebo 70 mm

## ROLLANT PRO.

Lisování je náročná práce, kterou je navíc potřeba provést rychle. Vyžadovány jsou vysoké denní výkony. A společně s nimi také systémy, které myslí s Vámi a podporují řidiče. Například spustitelné dno řezání, které se aktivně přizpůsobí toku materiálu. Díky automatickému spouštění až o 30 mm mohou být plynule zpracovávány také nerovnoměrné řádky. Kvalita řezání přitom zůstává nezměněna.

## Systém včasné výstrahy pro zabránění ucpání.

Pohyb spouštění dna je pomocí senzoru znázorněn přímo na ovládacím terminálu jako optická a akustická signalizace. Takže můžete reagovat včas na hrozící ucpání. A to pohodlně ze sedadla řidiče. Díky tomu můžete vytížit lis až na jeho limit, přičemž se zároveň eliminují prostoje způsobené ucpáním.





## Vysoký tlak a obzvláště tuhé ocelové válce.

Pro plnohodnotné krmivo musí být sklizený materiál v krátkém čase zformován do vysoce zhuštěných balíků. O to se u lisu ROLLANT starají obzvláště pevné ocelové válce. S vystouplými profily lisujete sklizený materiál dokonce i ve vlhkých podmínkách do pevných balíků se stabilním tvarem. Veškerá ložiska a hnací hřídele jsme přizpůsobili vysokému výkonu a vysoké průchodnosti lisu.

## MAXIMUM PRESSURE SYSTEM (MPS).

Rozhodněte se pro lisovací komoru s ocelovými válci s MPS, jestliže chcete tvrdé balíky a vysoké slisování jádra. Protože se MPS, výkyvný tříválcový segment v zadním krytu lisu ROLLANT, stará o přídavný tlak. Pro začátek formování balíků vyčnívají tyto tři válce MPS do lisovací komory. Pak tlačí zvětšující se balíky válce do jejich konečné polohy. Výhody: balík rotuje už od začátku a je stlačován už od průměru 90 cm. Tak získáte hustě stlačené balíky. I při vysoké rychlosti.



## Hydraulicky řízený lisovací tlak.

Zajištění hydraulickým válcem umožní, že se zadní kryt přizpůsobuje zvětšujícímu se tlaku balíku a lehce se odklápí. Balík je schopen se neustále otáčet. Proces lisování není bržděn ani blokován.

## Otevírání a zavírání v rekordním čase.

Přes dva dvojčinné hydraulické válce s velmi krátkým časem reakce otevřete a zavřete zadní kryt ze sedadla traktoru velice rychle.







## Vázání do fólie.

S lisem ROLLANT 455 UNIWRAP a ROLLANT 454 UNIWRAP balíte Vaše balíky volitelně do fólie místo do sítě. Protože je fólie napnutá, přiléhá pevně k balíku, takže spotřebujete méně materiálu. Vaše balíky budou lépe slisovány a krmivo optimálně zakonzervováno. Výsledek: vynikající kvalita krmiva.



## Vázání vždy v mžiku.

Bez ohledu na to, pro který typ vázání se rozhodnete - máte stále celkový přehled. I během jízdy Vám ROLLANT 620 nabízí přímý výhled na vázací systém. Takže jste stále informováni o stavu a postupu procesu.



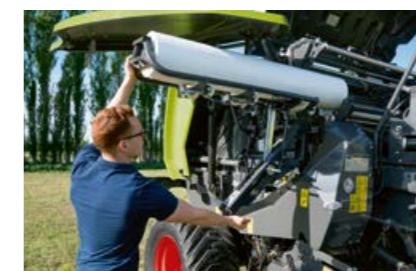
## Dokonalý tvar díky novému vázání do sítě.

Motouz nebo síť – s lisem ROLLANT 620 děláte vše správně. Nový systém vázání do sítě pracuje spolehlivěji než kdykoliv předtím a šetří čas. Vázání je plně automatické a rychlejší. Promyslené vedení sítě pevně ovine balík po celé šířce a překryje pevně i okraje balíků. Vy obdržíte dobře svázané balíky s pěkným tvarem balíku.



## Vaše alternativa: Vázání motouzem

Při vázání motouzem máte na výběr mezi manuální nebo automatickou možností vázání. Je-li dosažen požadovaný konečný tlak, zapne se vázání v druhém případě automaticky a řidič obdrží optický a akustický signál.



## Může udělat víc: verze COMFORT.

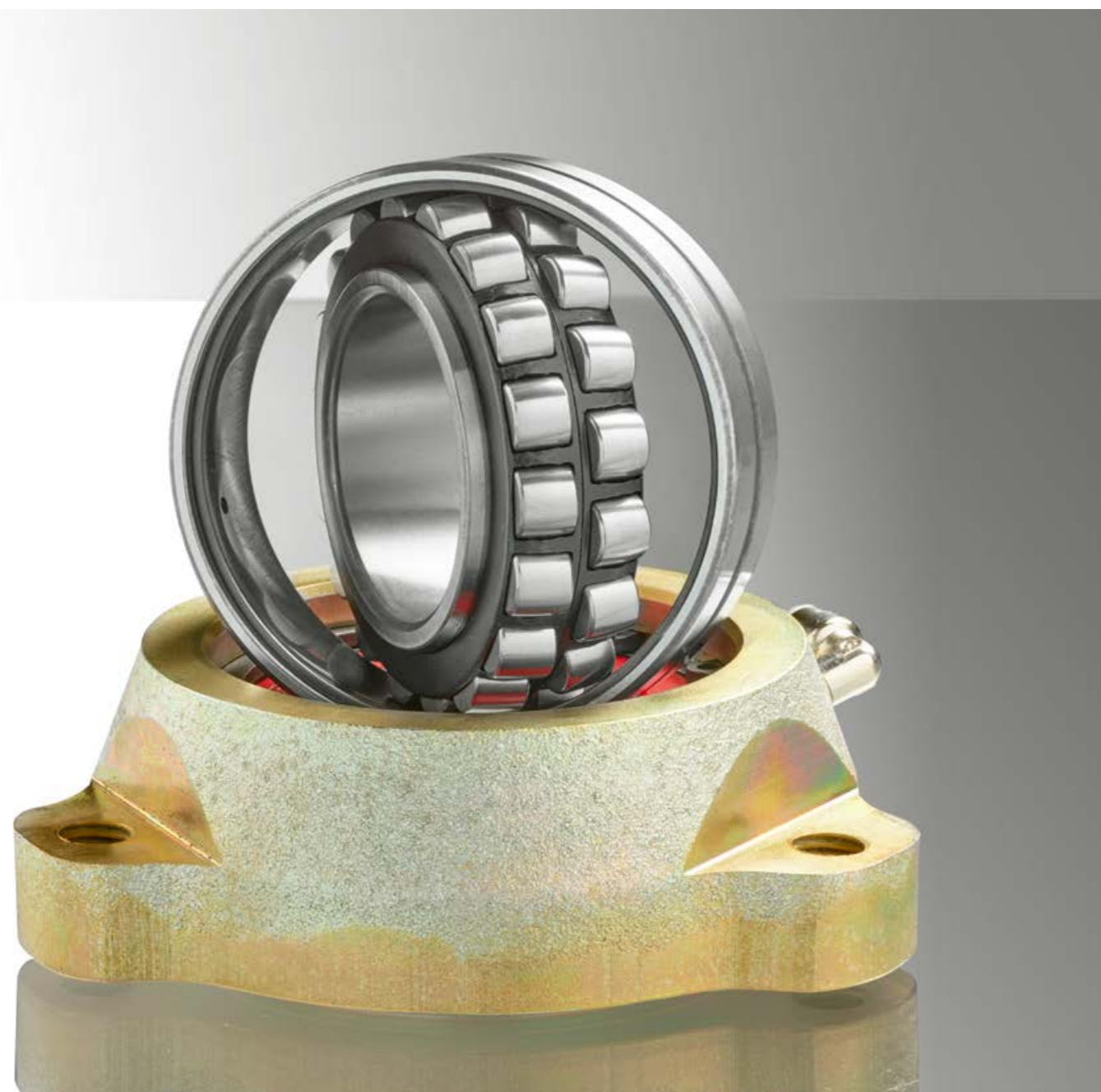
S lisem ROLLANT COMFOT ovládáte počet ovinutí pomocí ovládacích prvků ISOBUS z kabiny. Tak můžete reagovat flexibilně na přání Vašich zákazníků. Jedinečné je otevírání a zavírání zadního krytu.



## Jednoduché doplnění vázacího materiálu.

Když vážete do sítě nebo do fólie, máte co dělat s těžkými rolemi. Praktická vkládací rampa lisu ROLLANT Vám usnadňuje výměnu rolí.





## Rozhodněte se, kolik Heavy Duty potřebujete.

Rozhodující faktory pro úspěšnou balíkovou senáž jsou vysoká slisovanos, spolehlivá práce, nejvyšší kvalita řezanky a vysoký komfort obsluhy. Výrobní program lisů CLAAS nabízí každému zemědělci nebo poskytovateli služeb odpovídající stroj od základního stroje ROLLANT 520 až po univerzální 455 UNIWRAP. Ale je toho samozřejmě mnohem víc.

## Heavy Duty od CLAAS: když se povinnost stane volbou.

Rodina ROLLANT je vybavená koncepcí pohonu Heavy-Duty. To znamená: hnací převodovka, hnací řetěz, řezací systém včetně nožů a zajištění jsou dimenzovány pro nejnáročnější použití a nejvyšší zatížení.

Výrobní řada 400 má vysoký krouticí moment na hlavní převodovce. Důsledek: ještě větší výkon - to je důležité u těžkého materiálu, jako je vlhká, příp. mokrá senáž. Co se týká Heavy Duty: masivní rotor je zhotoven z dvojnásobně tvrzené, 8 mm silné, kalené oceli. Čtyři hroty hvězdic slouží pro optimální sběr píce. Vynaložená síla je díky spirálovitě uspořádaným dvojitým hrotům poměrně malá. Všechno je chráněno robustním rámem. Zesílené válce mají velký čep. Osm výztuží svařených s pláštěm válce zajišťuje vysokou stabilitu.

Všechny Heavy-Duty komponenty mají vysokou bezpečnost provozu a dlouhou životnost - bez ohledu na to, co očekáváte od svého lisu ROLLANT při každodenní práci. To je také patrné z velkých rozměrů řetězů.

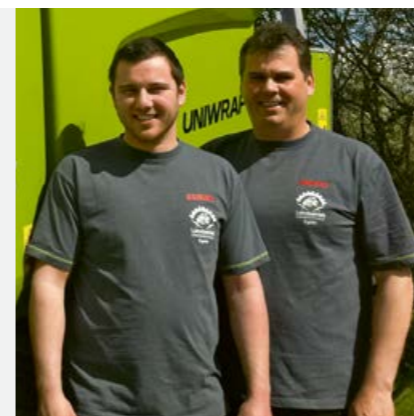
- Řetězy rotoru Heavy-Duty
- Řetěz hlavního pohonu Heavy-Duty
- Heavy-Duty řetězy zadních krytů

## Na první pohled.

- Řezací systém Heavy-Duty (nůž a ochrana nože)
- Hlavní hnací převodovka Heavy-Duty s 1000 ot/min
- Rotor Heavy-Duty
- Hnací řetězy Heavy-Duty od Tsubaki

„Je to velmi stabilní lis! Celá konstrukce včetně balící jednotky i všech řetězů a válců je zesílená, výkon řezání je vynikající!“

Gunnar / Max Kortum, dodavatel služeb Kortum o koncepci pohonu Heavy-Duty





# Náš nejlepší kandidát: ROLLANT 455 UNIWRAP.

Rodina výrobků ROLLANT je výkonný tým. Všichni s propracovanou technologií. A každý je profesionál ve svém oboru. Koneckonců žádné pole a žádná sklizeň nejsou stejné.

Bez ohledu na to, zda seno, sláma, siláž nebo konopí - všechny modely se vyznačují především jednou věcí: špičkovým výkonem. ROLLANT 455 UNIWRAP je náš špičkový hráč. Tento lis Vám chceme představit podrobněji.

- Koncepte pevné komory s 16 válci pro perfektní balíky siláže při optimálním toku materiálu
- Až 25 nožů pro nejjemnější kvalitu řezanky
- Balicí cyklus 23 sekund s šesti ovinutími fólií
- 2,10 m široké sběrací ústrojí pro enormní množství sbíraného materiálu
- Vázání do sítě nebo fólie
- Hydraulický systém MAXIMUM PRESSURE SYSTEM (MPS)

## Na první pohled.

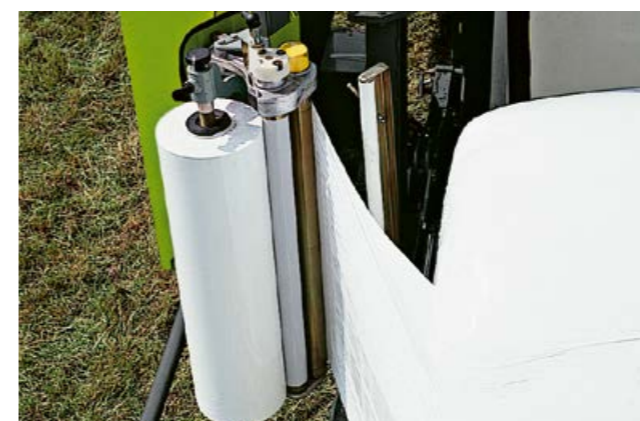
- Nejrychlejší balicí stroj na trhu
- Nejvyšší spolehlivost díky novým, zesíleným válcům
- Vysoce výkonný rotor s až 13 800 řezů/min
- Extrémní slisování balíků
- Vynikající komfort obsluhy
- Excelentní kvalita siláže díky 25 nožům

| ROLLANT  | 455 UNIWRAP              |
|--|--------------------------|
| 1 Sběrací ústrojí o šířce 2,10 m   | <input type="checkbox"/> |
| 2 ROTO CUT: velký rotor řezacího ústrojí s 25 noži se zapínáním skupin nožů        | <input type="checkbox"/> |
| 4 PRO: otevíratelné dno k odstranění ucpání  | <input type="checkbox"/> |
| 5 Lisovací komora s MPS PLUS   | <input type="checkbox"/> |
| 7 16 zesílených, profilovaných lisovacích válců z oceli                            | <input type="checkbox"/> |
| 8 Nové zesílené válce  | <input type="checkbox"/> |
| 9 1 1/2" pohon rotoru / 1 1/4" hlavní pohon  | <input type="checkbox"/> |
| 11 Komfortní vázání do sítě s elektromagnetickou brzdou sítě                       | <input type="checkbox"/> |
| 13 Balení do fólie   | <input type="checkbox"/> |
| 14 Předání balíku k ovinutí během 12 s   | <input type="checkbox"/> |
| 16 Bezpečné předání balíku díky sklonu balicího stolu ve směru lisovací komory     | <input type="checkbox"/> |
| 17 High Speed - pohon balicího ramene s až 36 ot/min                               | <input type="checkbox"/> |
| 19 Schopnost přizpůsobení se ve svahu díky vedení na levé a pravé straně           | <input type="checkbox"/> |
| 20 67% nebo 82% předpětí pro vzduchotěsné uzavření balíku a snížení spotřeby fólie | <input type="checkbox"/> |
| 21 O více než 30 % rychlejší balicí proces, 23 sekund pro 6 ovinutí                | <input type="checkbox"/> |
| 22 Kapacita rolí fólie 2 x 6   | <input type="checkbox"/> |
| 23 COMMUNICATOR II s barevným displejem a technologií ISOBUS                       | <input type="checkbox"/> |

○ Volitelné    □ K dispozici    - Není k dispozici







## Dobře zabaleno.

UNIWRAP balí se dvěma 750 mm ovijecími rameny šest pevných ovinutí fólie s 52% překrýváním kolem obvodu balíku. A to v kratším čase. Přesněji řečeno: za 23 sekund.

Balící jednotka je tak vždy rychleji hotová než lis. Navzdory balící jednotce tedy může lis ROLLANT pracovat na plný výkon. Fólie je standardně napnutá na 67%, volitelně na 82% - a tímto napětím drží pevně na balíku. Abyste snížili spotřebu fólie, můžete na přání fólii napnout na 82%. To zvyšuje délku fólie a snižuje náklady na manipulaci.

A co se stane, pokud na jedné straně dojde fólie před koncem balení? Zcela jednoduše: balík je opatrně zabaleno druhou rolí fólie poloviční rychlostí. Každý napínač fólie je vybaven kontrolním senzorem. Ten automaticky informuje řidiče a k tomu snižuje rychlost balení.

Celkový proces balení je mimochodem nastavitelný přes terminál: na přání pomocí ovládacích prvků ISOBUS v kabině traktoru nebo přes CLAAS MEDIUM TERMINAL (CMT) přímo na balící jednotce.

A co se stane, když dojde k údržbové práci jako je např. výměna fólie? Žádný problém. Pomocí CLAAS MEDIUM TERMINAL II můžete jednoduše manuálně ovládat funkce balící jednotky a nůžky na fólii přímo na místě. Počet vrstev fólie nebo výběr provozu je rovněž nastaven na terminálu balící jednotky. Vedle způsobu provozu "vázání a balení" si můžete vybrat také způsob provozu "balení bez vázání".

## Správně propracovaný.

Překladače balíků umísťují zabaleno balíky během ukládání na levou čelní stranu. Ne bezdůvodně: protože tady vzniká zpravidla nejsilnější vrstva fólie. Poškození fólie tvrdým strništěm je tak zamezeno. K transportu je Bale Twister jednoduše hydraulicky vysunut. Celková délka UNIWRAP se tak během jízdy po silnici nemění.

## Na první pohled.

- Získat čas: nejrychlejší vypouštění a nejrychlejší balící jednotka na trhu
- Proces lze ovládat pomocí terminálu (COMMUNICATOR II v kabině nebo jedinečně: CLAAS MEDIUM TERMINAL II přímo na balící jednotce)



## Správné překládání.

Kompaktní typ kombinace lisu a balící jednotky je základem pro rychlé a bezpečné překládání balíku. V průběhu 12 sekund probíhá předání balíku od otevření zadní výklopné stěny až po opětovné uzavření. Boční centrální plechy zajišťují také ve svazích perfektní vedení balíku. Sklápěcí prohlubeň zvedne balík bezpečně ve směru lisovací komory nakloněného balicího stolu. Tam je balík nakonec veden mezi mnoha robustními opěrnými kladkami.





## 1 / COMMUNICATOR.

Terminál COMMUNICATOR disponuje velkým barevným displejem o rozměru 5,7". To odpovídá normě ISO-UT, díky čemuž je možné ovládat všechny přístroje kompatibilní s ISOBUS pohodlně přes COMMUNICATOR. Samozřejmě je také možnost obsadit F-tlačítka (auxiliaries).

## 2 / OPERATOR.

OPERATOR zaujme intuitivním uživatelským rozhraním a pohodlnou správou zakázek. Pro flexibilní provoz je k dispozici 28 pamětí zakázek. Dodatečně jsou funkční tlačítka podsvětlena. Předpokladem pro provoz zařízení OPERATOR je pracovní nářadí kompatibilní s ISOBUS od CLAAS.

## Na první pohled.

- Přímou ze sedadla řidiče máte přístup ke všem důležitým funkcím
- NOVINKA: CEMIS 700 pro ROLLANT 540
- Ovládací terminál OPERATOR nebo COMMUNICATOR k dispozici.
- Terminál S10 s širokým rozsahem funkcí

## 3 / NOVINKA: CEMIS 700.

CEMIS 700 se nazývá nový ovládací terminál s pohodlným uživatelským ovládáním a dotykovou obrazovkou. Má velký monitor s vysokým rozlišením a je kompatibilní s různými kamerovými systémy. Počítadlo zakázek s prostorem pro 20 položek stanovuje důležité hodnoty pro počet balíků a provozní dobu. To Vám pomůže zvýšit transparentnost pro Vaše zákazníky. Terminál je dostupný pro ROLLANT 540 a nahrazuje COMMUNICATOR a OPERATOR.

## 4 / Terminál S10.

S10 je terminál CLAAS určený pro profesionální uživatele. Je vybaven velkým dotykovým displejem s vysokým rozlišením o velikosti 10,4" a nabízí široký rozsah funkcí. S terminálem S10 tak můžete současně s ovládáním systému řízení řídit také funkce ISOBUS a připojit k němu až čtyři analogické kamery - jako je CLAAS PROFI CAM - samozřejmě je také možné obsadit funkční F-tlačítka (auxiliární).

| Terminál                            | OPERATOR                 | COMMUNICATOR II          | CEMIS 700                | S10                      |
|-------------------------------------|--------------------------|--------------------------|--------------------------|--------------------------|
| CLAAS UT                            | <input type="checkbox"/> | -                        | -                        | -                        |
| ISO UT                              | -                        | <input type="checkbox"/> | <input type="checkbox"/> | <input type="checkbox"/> |
| Y-kabel                             | <input type="checkbox"/> | <input type="checkbox"/> | <input type="checkbox"/> | -                        |
| Kompatibilní s tiskárnou            | <input type="checkbox"/> | <input type="checkbox"/> | <input type="checkbox"/> | <input type="checkbox"/> |
| Dotykový displej                    | -                        | -                        | -                        | <input type="checkbox"/> |
| Barevný monitor                     | -                        | <input type="checkbox"/> | <input type="checkbox"/> | <input type="checkbox"/> |
| <b>Nastavení</b>                    |                          |                          |                          |                          |
| Tlak lisovací komory                | <input type="checkbox"/> | <input type="checkbox"/> | <input type="checkbox"/> | <input type="checkbox"/> |
| Počet nožů                          | <input type="checkbox"/> | <input type="checkbox"/> | <input type="checkbox"/> | <input type="checkbox"/> |
| Automatické otevírání zadního krytu | -                        | <input type="checkbox"/> | <input type="checkbox"/> | <input type="checkbox"/> |
| Vázání                              | <input type="checkbox"/> | <input type="checkbox"/> | <input type="checkbox"/> | <input type="checkbox"/> |
| <b>Nastavení balicí jednotky</b>    |                          |                          |                          |                          |
| Počet vrstev fólie                  | -                        | <input type="checkbox"/> | <input type="checkbox"/> | <input type="checkbox"/> |
| Rychlost balicí jednotky            | -                        | <input type="checkbox"/> | <input type="checkbox"/> | <input type="checkbox"/> |
| Doba otevírání nožů                 | -                        | <input type="checkbox"/> | <input type="checkbox"/> | <input type="checkbox"/> |
| Automatické odkládání balíků        | -                        | <input type="checkbox"/> | <input type="checkbox"/> | <input type="checkbox"/> |
| Překrývání                          | -                        | <input type="checkbox"/> | <input type="checkbox"/> | <input type="checkbox"/> |
| Vybavení pro svahy                  | -                        | <input type="checkbox"/> | <input type="checkbox"/> | <input type="checkbox"/> |
| Pracovní režim                      | -                        | <input type="checkbox"/> | <input type="checkbox"/> | <input type="checkbox"/> |
| <b>Informace v pracovním menu</b>   |                          |                          |                          |                          |
| Průměr                              | <input type="checkbox"/> | <input type="checkbox"/> | <input type="checkbox"/> | <input type="checkbox"/> |
| Lisovací tlak                       | <input type="checkbox"/> | <input type="checkbox"/> | <input type="checkbox"/> | <input type="checkbox"/> |
| Otáčky vývodového hřídele           | <input type="checkbox"/> | <input type="checkbox"/> | <input type="checkbox"/> | <input type="checkbox"/> |
| Pozice nože                         | <input type="checkbox"/> | <input type="checkbox"/> | <input type="checkbox"/> | <input type="checkbox"/> |
| Počet balíků                        | <input type="checkbox"/> | <input type="checkbox"/> | <input type="checkbox"/> | <input type="checkbox"/> |
| <b>Zákaznické menu</b>              |                          |                          |                          |                          |
| 20 zákaznických objednávek          | <input type="checkbox"/> | <input type="checkbox"/> | <input type="checkbox"/> | <input type="checkbox"/> |

K dispozici - Není k dispozici



Jedinečná technika pro kompaktní balíky.  
ROLLANT od CLAAS.

Lis na balíky musí umět slisovat víc než jen seno nebo slámu. Požadavky na použití, formát a velikost balíku jsou v zemědělství velice různé. CLAAS to splňuje s lisem ROLLANT. Lisy s pevnou komorou jsou se svými robustními pohony a vyztuženými válcy ideální pro každodenní práci. Mnoho inteligentních řešení dělá lisy obzvlášť uživatelsky přívětivé a bezúdržbové.







### Permanentní mazání řetězů.

Z nádrže o objemu 6,3 litrů zásobuje nová rozdělovací jednotka mazacího zařízení každý řetěz přesným množstvím oleje, který pro provoz potřebuje. Díky tomu ušetříte cenný čas na údržbu – a tím pádem i peníze.



### Centrální mazání ložisek zadního krytu pro ROLLANT 540.

Různé maznice pro zadní stěnu a MPS jsou přístupné z pravé strany stroje ve výšce člověka

### Elektrické centrální mazání.

Intervaly mazání mohou být nastaveny přímo na terminálu, tak probíhá mazání ložisek automaticky



Aby vše běželo tak, jak má.  
Servis a náhradní díly CLAAS.



CLAAS Service & Parts je zde pro Vás 24/7.

[service.claas.com](http://service.claas.com)



**Speciálně sladěné s Vaším strojem.**

Přesně sedící náhradní díly, vysoce kvalitní provozní prostředky a užitečné příslušenství. Využijte naši rozsáhlou produktovou nabídku a dostanete přesné řešení, které Váš stroj potřebuje pro 100% provozní bezpečnost.

**Pro Vaši farmu: CLAAS FARM PARTS.**

CLAAS FARM PARTS Vám nabízí jeden z nejrozsáhlejších programů náhradních dílů napříč všemi značkami pro jakékoliv zemědělské využití ve Vašem podniku.

**Celosvětové zásobování.**

Logistické centrum CLAAS Parts ve městě Hamm v Německu disponuje více než 200 000 různých položek náhradních dílů na ploše více než 140 000 m<sup>2</sup>. Jako centrální sklad náhradních dílů dodává veškeré originální díly ORIGINAL rychle a spolehlivě do celého světa. Tak Vám partner CLAAS ve Vaší blízkosti nabízí v té nejkratší možné době řešení: pro sklizeň, pro Váš podnik.

**Smluvní partneři CLAAS ve Vaší oblasti.**

Je jedno, kde jste - vždy Vám poskytneme potřebné služby a kontakty. Zcela ve Vaší blízkosti. Vaši partneři CLAAS jsou Vám a Vašemu stroji k dispozici 24 hodin denně. Se znalostmi, zkušenostmi, vášní a nejlepším technickým vybavením. Aby vše běželo tak, jak má.



| ROLLANT   |        | 520 RC            | 520 RF            | 520 R             | 620 RC            | 620 RF            |
|---|--------|-------------------|-------------------|-------------------|-------------------|-------------------|
| <b>Zavěšení</b>   |        |                   |                   |                   |                   |                   |
| Otáčky vývodového hřídele   | ot/min | 540               | 540               | 540               | 540               | 540               |
| Jednoduchý širokouhlý kloubový hřídel s volnoběhem a vačkovou přetěžovací spojkou |        | ●                 | ○                 | ○                 | ●                 | ○                 |
| Jednoduchý širokouhlý kloubový hřídel se střížnou spojkou                         |        | ●                 | ●                 | ●                 | ●                 | ●                 |
| <b>Sběrač</b>   |        |                   |                   |                   |                   |                   |
| Šířka   | m      | 2,10              | 2,10              | 1,85              | 2,10              | 2,10              |
| Pracovní záběr DIN  | m      | 1,9               | 1,9               | 1,65              | 1,9               | 1,9               |
| Jednočinný ovládací ventil pro zvedání sběracího ústrojí a nožů                   |        | ●                 | –                 | –                 | ●                 | –                 |
| Počet hrotů v řadě  |        | 32                | 32                | 28                | 32                | 32                |
| Vzdálenost hrotů  | mm     | 70                | 70                | 70                | 70                | 70                |
| Kopírovací kola sběracího ústrojí   |        | Pevná (výkyvná o) | Pevná (výkyvná o) | Pevná (výkyvná o) | Pevná (výkyvná o) | Pevná (výkyvná o) |
| <b>Podávání</b>   |        |                   |                   |                   |                   |                   |
| Dokonalé vkládání   |        | ROTO CUT          | ROTO FEED         | Podávací ústrojí  | ROTO CUT          | ROTO FEED         |
| Počet nožů  |        | 14                | –                 | –                 | 7                 | –                 |
| <b>Hydraulické připojení</b>  |        |                   |                   |                   |                   |                   |
| Jednočinný ovládací ventil pro zvedání sběracího ústrojí                          |        | ●                 | ●                 | ●                 | ●                 | ●                 |
| Dvojitý ovládací ventil pro válec zadní výklopné stěny                            |        | ●                 | ●                 | ●                 | ●                 | ●                 |
| <b>Lisovací komora</b>  |        |                   |                   |                   |                   |                   |
| Počet lisovacích válců  |        | 16                | 16                | 16                | 17                | 17                |
| MAXIMUM PRESSURE SYSTEM II  |        | ○                 | ○                 | –                 | –                 | –                 |
| Automatické dvojité vázání motouzem   |        | ●                 | ●                 | ●                 | ●                 | ●                 |
| Vázání sítě ROLLATEX  |        | ●                 | ●                 | ●                 | ●                 | ●                 |
| Počet rolí motouzu ve skříni na motouz  |        | 6                 | 6                 | 6                 | 6                 | 6                 |
| Počet rolí sítě   |        | 2                 | 2                 | 2                 | 2                 | 2                 |
| Nastavitelný lisovací tlak na stroji  |        | ●                 | ●                 | ●                 | ●                 | ●                 |
| Vypouštěcí rampa  |        | ○                 | ○                 | ○                 | ○                 | ○                 |
| Automatické mazání řetězů   |        | ●                 | ●                 | ●                 | ●                 | ●                 |
| <b>Rozměry lisovací komory</b>  |        |                   |                   |                   |                   |                   |
| Šířka   | m      | 1,20              | 1,20              | 1,20              | 1,22              | 1,22              |
| Průměr  | m      | 1,25              | 1,25              | 1,25              | 1,50              | 1,50              |
| <b>Ovládání</b>   |        |                   |                   |                   |                   |                   |
| OPERATOR  |        | ●                 | ●                 | ●                 | ●                 | ●                 |
| <b>Pneumatiky</b>   |        |                   |                   |                   |                   |                   |
| 11.5/80-15.3 8PR  |        | ●                 | ●                 | ●                 | ●                 | ●                 |
| 15.0/55-17 10PR   |        | ○                 | ○                 | ○                 | ○                 | ○                 |
| 19.0/45-17 10PR   |        | ○                 | ○                 | ○                 | ○                 | ○                 |
| Běhounová náprava   |        | ●                 | ●                 | ●                 | ●                 | ●                 |
| Vzduchová brzdová soustava  |        | ○                 | ○                 | ○                 | ○                 | ○                 |
| Hydraulická brzdová soustava  |        | ○                 | ○                 | ○                 | ○                 | ○                 |
| Aktivní hydraulická brzdová soustava  |        | ○                 | ○                 | ○                 | ○                 | ○                 |
| <b>Míry a váhy</b>  |        |                   |                   |                   |                   |                   |
| Délka   | m      | 4,70              | 4,70              | 4,70              | 5,08              | 5,08              |
| Šířka   | m      | 2,50              | 2,50              | 2,50              | 2,47              | 2,47              |
| Výška   | m      | 2,30              | 2,30              | 2,30              | 2,97              | 2,97              |
| Hmotnost  | kg     | 2990              | 2685              | 2685              | 3470              | 3250              |

| ROLLANT   |        | 540 RC COMFORT | 540 RC      | 540 RF      |
|---|--------|----------------|-------------|-------------|
| <b>Zavěšení</b>   |        |                |             |             |
| Otáčky vývodového hřídele   | ot/min | 540/1000       | 540/1000    | 540/1000    |
| Širokouhlý kloubový hřídel s vačkovou přetěžovací spojkou                 |        | ●              | ●           | ●           |
| <b>Sběrač</b>   |        |                |             |             |
| Šířka   | m      | 2,10           | 2,10        | 2,10        |
| Pracovní záběr DIN  | m      | 1,9            | 1,9         | 1,9         |
| Hydraulické zvedání sběrače   |        | ●              | ●           | ●           |
| Kopírování terénu přes dvě výkyvná kopírovací kola s nastavitelnou výškou |        | ●              | ●           | ●           |
| Pevná kopírovací kola   |        | ●              | ●           | ●           |
| Výkyvná kopírovací kola   |        | ○              | ○           | ○           |
| Sklopná výkyvná kopírovací kola   |        | ○              | ○           | ○           |
| <b>Podávací systém</b>  |        |                |             |             |
| Rotor   |        | ROTO CUT       | ROTO CUT    | ROTO FEED   |
| Zapínání skupin nožů  |        | 0, 7, 8, 15    | 0, 15       | –           |
| <b>Hydraulické připojení</b>  |        |                |             |             |
| Jednočinný ovládací ventil pro zvedání sběracího ústrojí                  |        | ●              | ●           | ●           |
| Dvojitý ovládací ventil pro válec zadní výklopné stěny                    |        | –              | ●           | ●           |
| Jednočinný ovládací ventil s volnou zpátečkou + LS                        |        | ●              | –           | –           |
| <b>Lisovací komora</b>  |        |                |             |             |
| Počet lisovacích válců  |        | 15             | 15          | 15          |
| MAXIMUM PRESSURE SYSTEM (MPS II)  |        | ○              | ○           | ○           |
| Vázání sítě ROLLATEX  |        | –              | ●           | ●           |
| Vázání do motouzu / do sítě ROLLATEX                                      |        | –              | ○           | ○           |
| Vázání do sítě ROLLATEX COMFORT   |        | ●              | –           | –           |
| Vázání do fólie / sítě ROLLATEX COMFORT                                   |        | ○              | –           | –           |
| Rozměry lisovací komory   | m      | 1,22 × 1,25    | 1,22 × 1,25 | 1,22 × 1,25 |
| <b>Ovládací konzoly</b>   |        |                |             |             |
| Kabel ISOBUS  |        | ●              | ●           | ●           |
| OPERATOR  |        | □              | □           | □           |
| COMMUNICATOR  |        | □              | □           | □           |

Firma CLAAS vyvíjí neustálou snahu vyhovět všemi svými produkty požadavkům praxe, a proto si vyhrazuje právo provádět na výrobcích změny. Údaje a zobrazení jsou pouze přibližné a mohou obsahovat také díly, které nejsou součástí sériového vybavení. Tento prospekt byl vytištěn pro uživatele strojů CLAAS na celém světě. Ohledně technického vybavení se řiďte ceníkem svého obchodního partnera CLAAS. Na fotografiích jsou některá ochranná zařízení demontována z důvodu, aby byla funkce těchto zařízení zobrazena co nejnázorněji. V žádném případě to však nesmí být prováděno svědomně, aby bylo zamezeno nebezpečí. Dodržujte proto příslušná ustanovení v návodu k použití.

● Sériově ○ Volitelné □ K dispozici – Není k dispozici



| ROLLANT   |        | 455 RC UNIWRAP     | 455 RC             | 454 RC UNIWRAP     | 454 RC             |
|---|--------|--------------------|--------------------|--------------------|--------------------|
| <b>Zavěšení</b>                                 |        |                    |                    |                    |                    |
| Otáčky vývodového hřídele                       | ot/min | 1000               | 1000               | 1000               | 1000               |
| Závěsné ústrojí K 80                            |        | ○                  | ○                  | ○                  | ○                  |
| Hnací řetězy                                    |        | Heavy Duty         | Heavy Duty         | Heavy Duty         | Heavy Duty         |
| <b>Hydraulické připojení</b>                    |        |                    |                    |                    |                    |
| 2 x jednočinné ventily a jedna vratná větev     |        | ●                  | ●                  | ●                  | ●                  |
| <b>Sběrač</b>                                   |        |                    |                    |                    |                    |
| Šířka   | m      | 2,10               | 2,10               | 2,10               | 2,10               |
| Konstrukční šířka záběru dle DIN                | m      | 1,9                | 1,9                | 1,9                | 1,9                |
| Úsměrňovací válec                               |        | ○                  | ○                  | ○                  | ○                  |
| Výkyvná kopírovací kola sběracího ústrojí       |        | ●                  | ●                  | ●                  | ●                  |
| <b>Podávání</b>                                 |        |                    |                    |                    |                    |
| Řezací rotor Heavy-Duty ROTO CUT                |        | ●                  | ●                  | ●                  | ●                  |
| Počet nožů                                      |        | 25 (0, 12, 13, 25) | 25 (0, 12, 13, 25) | 25 (0, 12, 13, 25) | 25 (0, 12, 13, 25) |
| HD-nůž  |        | ○                  | ○                  | ○                  | ○                  |
| Slepé nože                                      |        | ○                  | ○                  | ○                  | ○                  |
| Spustitelné dno PRO                             |        | ●                  | ●                  | ●                  | ●                  |
| <b>Lisovací komora</b>                          |        |                    |                    |                    |                    |
| Počet lisovacích válců                          |        | 16                 | 16                 | 16                 | 16                 |
| Automatické mazání řetězů                       |        | ●                  | ●                  | ●                  | ●                  |
| Automatické centrální mazání lisovacích ložisek |        | ○                  | ○                  | ○                  | ○                  |
| Vyklapěč balíků                                 |        | –                  | ●                  | –                  | ●                  |
| <b>Rozměry lisovací komory</b>                  |        |                    |                    |                    |                    |
| Šířka   | m      | 1,20               | 1,20               | 1,20               | 1,20               |
| Průměr  | m      | 1,25 – 1,35        | 1,25 – 1,35        | 1,25 – 1,35        | 1,25 – 1,35        |
| <b>Ovládání</b>                                 |        |                    |                    |                    |                    |
| COMMUNICATOR II                                 |        | ●                  | ●                  | ●                  | ●                  |
| CLAAS MEDIUM TERMINAL II (balící jednotka)      |        | ●                  | –                  | ●                  | –                  |
| OPERATOR  |        | –                  | –                  | –                  | –                  |
| Kabel ISOBUS                                    |        | ●                  | ●                  | ●                  | ●                  |
| <b>Vázání</b>                                   |        |                    |                    |                    |                    |
| Vázání sítí                                     |        | ●                  | ●                  | ●                  | ●                  |
| Vázání motouzem                                 |        | –                  | –                  | –                  | –                  |
| Balení do fólie                                 |        | ○                  | –                  | ○                  | –                  |
| <b>Balící jednotka</b>                          |        |                    |                    |                    |                    |
| Napínač fólie                                   | mm     | 2 × 750            | –                  | 2 × 750            | –                  |
| Kapacita fólie                                  |        | 14 rolí            | –                  | 14 rolí            | –                  |
| Nastavitelné překryvání                         | %      | 52                 | –                  | 52                 | –                  |
| Předpětí  | %      | 67 (82 ○)          | –                  | 67 (82 ○)          | –                  |
| Vybavení pro svahy                              |        | ○                  | –                  | –                  | –                  |
| <b>Pneumatiky</b>                               |        |                    |                    |                    |                    |
| 15.0/55-17 10PR                                 |        | –                  | ●                  | –                  | ●                  |
| 19.0/45-17 10PR                                 |        | –                  | ○                  | –                  | ○                  |
| 550/60-22.5                                     |        | ●                  | –                  | ●                  | –                  |
| 560/45-22.5 16PR                                |        | –                  | ○                  | –                  | ○                  |
| 620/55 R 26.5                                   |        | ○                  | –                  | ○                  | –                  |
| Vzduchová brzdová soustava                      |        | ●                  | ○                  | ●                  | ○                  |
| <b>Rozměry</b>                                  |        |                    |                    |                    |                    |
| Délka   | m      | 6990               | 4250               | 6990               | 4250               |
| Šířka   | m      | 2955               | 2955               | 2955               | 2955               |
| Výška   | m      | 3250               | 3250               | 3250               | 3250               |
| Hmotnost  | kg     | 5800               | 3150               | 5800               | 3150               |
| <b>Volitelně</b>                                |        |                    |                    |                    |                    |
| Světlomety                                      |        | ○                  | ○                  | ○                  | ○                  |
| Bale Twister                                    |        | ○                  | ○                  | ○                  | ○                  |
| Load Sensing                                    |        | ○                  | ○                  | ○                  | ○                  |



Firma CLAAS vyvíjí neustálou snahu vyhovět všemi svými produkty požadavkům praxe, a proto si vyhrazuje právo provádět na výrobcích změny. Údaje a zobrazení jsou pouze přibližné a mohou obsahovat také díly, které nejsou součástí sériového vybavení. Tento prospekt byl vytištěn pro uživatele strojů CLAAS na celém světě. Ohledně technického vybavení se řiďte ceníkem svého obchodního partnera CLAAS. Na fotografiích jsou některá ochranná zařízení demontována z důvodu, aby byla funkce těchto zařízení zobrazena co nejnázorněji. V žádném případě to však nesmí být prováděno svědomně, aby bylo zamezeno nebezpečí. Dodržujte proto příslušná ustanovení v návodu k použití.

● Sériově ○ Volitelně □ K dispozici – Není k dispozici





Zaručeně lepší **sklizeň.**

AGRALL zemědělská technika a.s.  
Bantice 79  
CZ - 671 61 Prosiměřice  
Tel.: 515 200 800  
www.agrall.cz  
e-mail: info@agrall.cz

AGRALL s.r.o.  
Hlavná 504  
SK - 946 54 Bajč  
Tel./fax: 917 300 132  
www.agrall.sk  
e-mail: info@agrall.sk

 **AGRALL**  
zemědělská technika