

13.3.2. KLÍBOVÉ KOLESOVÉ NAKLADAČE HT AGRI

KONCEPCIA A ODPORÚČANIA AT

Tieto stroje sú primárne vyrábané pre manipuláciu s materiálom oveľa vyššej mernej hmotnosti, sú preto veľmi robustne stavené a ich nasadenie je dlhodobé bezproblémové. Optimálne využitie je rozhrňanie a utlačovanie siláže, práca na veľkých BPS, nakládka hnoja na rozhadzovače, nakládka cukrovej repy a pod. Aby bola využitá veľká nosnosť stroja, používajú sa vysoko-výklopné lopaty, ktoré eliminujú obmedzený dosah a umožňujú nakládku kamiónov cez hranu 4 m. Vlastná hmotnosť strojov od 8,5 do 20,5 ton, manipulácia s materiálom až do 6.100 kg.

Klíbové kolesové nakladače HT AGRI sú predurčené na bezpečné a rýchle nakladanie objemných materiálov ako napríklad obilniny, organické hnojivá a odpady z poľnohospodárskej a potravinárskej výroby, zemina alebo štrk. Nezanedbateľné postavenie majú pri rozhrňaní a utlačovaní objemových krmív ako napríklad kukuričná siláž alebo senáž. Prenos hnacej sily je u všetkých modelov hydrodynamický s veľkou účinnosťou využitia výkonu motora ako aj lepšia akcelerácia a rýchlejšie prejazdy.



Obrázok 34: Práca s komoditami - JCB 427 HT AGRI



Obrázok 35: Práca s komoditami - JCB 427 HT AGRI

Typ	411 HT AGRI	417 HT AGRI	427 HT AGRI	437 HT AGRI	457 HT AGRI
Druh motora	JCB Ecomax IV/T4f	JCB Ecomax IV/T4f	Cummins QSB IV/T4F	Cummins QSB IV/T4F	MTU IV/T4F
Výkon motora	96 HP	125 HP	179 HP	183 HP	259 HP
Hmotnosť	8 722 kg	9 602 kg	13 607 kg	15 875 kg	20 512 kg
Výška zdvihu	3,35 m	3,4 - 4,20 m	3,6 - 4,1 m	3,7 - 4,9 m	4,1 - 4,9 m
Nosnosť	2 730 kg	2 070 - 3 100 kg	3 200 - 3 900 kg	2 900 - 4 700 kg	4 100 - 6 100 kg
Dĺžka x výška x šírka	6,2 x 3 x 2,2 m	6,3/6,5/7,1 x 3 x 2,3 m	6,8/7,2 x 3,3 x 2,5 m	6,9/7,3/7,8 x 3,3 x 2,6 m	8,5/9,5 x 3,4 x 2,8 m

TECHNICKÉ PREDNOSTI JCB 411 HT AGRI A 417 HT AGRI



Obrázok 36: JCB 411 HT

- štvorstupňová ZF Smooth Powershift prevodovka (4x vpred/3x vzad, s max. 40 km/h)
- plynulá zmena rýchlosti 6 – 20 – 40 km/h
- stály pohon štyroch kolies
- predný a zadný diferenciál s obmedzeným preklzom
- 2-zubové hydraulické čerpadlo 123 l/min.

- variabilné čerpadlo (156 l/min.)
- 3-sekčné hydraulické rozvádzače
- elektrohydraulické riadenie a ovládanie
- 2-sekčný rozvádzač pre externú hydrauliku
- rýchlozáves s elektrohydraulickým zaistovaním QUICK HITCH



Obrázok 37: JCB 417 HT

Vyhotovenie ramien u JCB 417 HT:



- **417 HT** - prekladacia výška 3,36 m, zdvih 6844 kg, hmotnosť stroja 9635 kg
- **417 HTHL** - prekladacia výška 3,57 m, zdvih 6392 kg, hmotnosť stroja 9700 kg
- **417 HTSHL** - prekladacia výška 4,22 m, zdvih 4745 kg, hmotnosť stroja 10240 kg

TECHNICKÉ PREDNOSTI JCB 427 HT AGRI , 437 HT AGRI A 457 HT AGRI

Prevodovka:

- (427, 437, 457 štandard) 4 stupňová ZF–Smooth-Powershift (4 rýchlosti vpred, 3 vzad)
- (427 opcia) aktivácia rýchlostných stupňov aj pomocou brzdového pedálu
- (437, 457 opcia) automatické radenie rýchlosti, spojka CUT-OFF

Nápravy:

- ULTRA HD (zosilnená)
- stály pohon všetkých kolies
- planetové prevody
- predná náprava pevná, zadná výkyvná obe s LSD diferenciálmi

Brzdy:

- dvojkruhové lamelové brzdy
- hydraulické s posilňovačom a tlakovým zásobníkom

Hydraulika:

- Load Sensing
- 2 piestové čerpadlá s automatickou reguláciou prietoku a tlaku oleja (264 l/min , 250 bar)
- 3-sekčný hydraulický rozvádzač
- elektro-hydraulické rýchloupínanie pracovného náradia
- 2 zdvíhacie valce na výložníku
- samostatný hydraulický okruh na riadenie

Motor:

- 427 HT a 437 HT 6-valcový Cummins, Common Rail (priame vsterkovanie paliva), DOC katalyzátor, VGT turbodúchadlo, SCR technológia, (medzichladič stlačeného vzduchu)



Obrázok 38: JCB 427 HT

JCB HT AGRI

- **stavebný sektor**
- **rastlinná a živočíšna výroba** (silážne jamy – manipulácia, logistika, nakladanie, utláčanie, nakladanie BPS a krmenie)
- **komunálny sektor**



Obrázok 39: JCB 411 HT

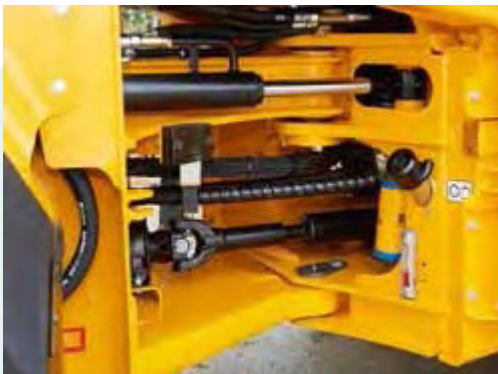


NIEKTORÉ KONŠTRUKČNÉ VÝHODY JCB HT AGRI:



Centrálny kĺb je vybavený robustným stredovým čapom, veľkým puzdrom a dvojicou kužeľových ložísk na spodných čapoch kĺbu.

Odolnosť a pružnosť pri vertikálnom aj horizontálnom zaťažení.



Hadice sú vedené centrálnym kĺbom priečne a sú zaistené v dostatočnej vzdialenosti od miesta, kde im hrozí prasknutie.



Dvojica hydraulických čerpadiel s celkovým priemerným výkonom hydrauliky 264 l/min. pre rýchle pracovné cykly a vynikajúce multifunkčné vlastnosti (modely 427/437).



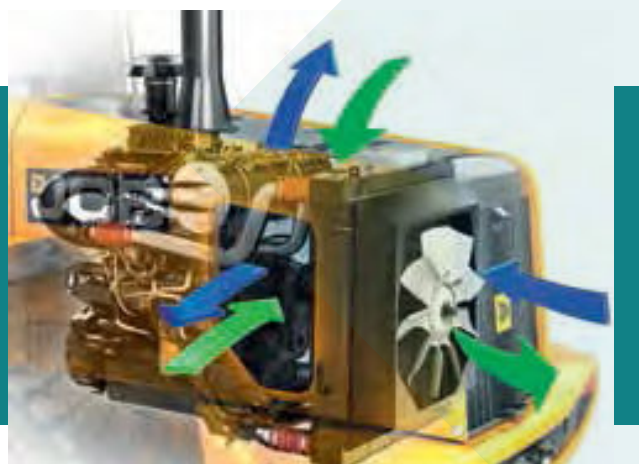
Voliteľná 5-rýchlostná prevodovka so zámkom točivého momentu. Ponúka jemnejšie odstupňovanie a prevody, čo umožňuje lepšiu akceleráciu, vyššiu stúpavosť a rýchlejšie prejazdy (427/437).



Obrázok 40: Diferenciály LSD s obmedzeným preklzom alebo 100 % uzávierkou na prednej náprave



Obrázok 41: Plne hydraulické dvojokruhové brzdy s niekoľkými diskami ponorenými v oleji, čo zaručuje brzdovému systému bezúdržbový stav počas celej životnosti stroja



Obrázok 42: Voliteľná chladiaca sústava s možnosťou spätného chodu, účinné chladenie v prostredí s veľkým množstvom vzdušných nečistôt

Vyhotovenie ramien u JCB 427 HT a 437 HT:



Z-kinematika (ZX)

HT-kinematika (vysoký točivý moment)

High-Lift HT s vysokým zdvihom

Super High-Lift s veľmi vysokým zdvihom