

13.3.4. TELESKOPICKÉ KOLESOVÉ NAKLADAČE

KONCEPCIA A ODPORÚČANIA AT

Teleskopické kolesové nakladače sú určené jednak pre ťažšie práce pri zemi so zasunutým výložníkom, zároveň však môžu pracovať vo väčších výškach ako štandardné kĺbové nakladače. Optimálne nasadenie je ako univerzálny stroj pre potreby živočíšnej výroby, zároveň však vie manipulovať vo výškach so slamou, nakladať sypký materiál na kamiónový náves a pod. Vlastná hmotnosť strojov od 5,6 do 9,5 ton, manipulácia s materiálom do 4.100 kg

Bohaté využitie nájdú v živočíšnej výrobe – manipulácia a nakládka maštalného hnoja, nastielanie slamy, manipulácia s balíkmi vo výškach, ale aj nakladanie sypkých materiálov. Kombinujú prvky kolesového nakladača s výhodami teleskopického nakladača, majú vynikajúce ťažné vlastnosti. Vyosenie medzi prednou a zadnou nápravou o $\pm 10^\circ$ je zabezpečené pomocou 2 osého výkyvného kĺbu a poskytuje špičkovú ovládateľnosť a vysokú stabilitu. Vďaka nízko uloženému čapu výložníka má obsluha v centrálne umiestnenej presklennej kabíne neobmedzený 360° výhľad na pracovné náradie a pracovný priestor.



Obrázok 49: Teleskopický kolesový nakladač TM 220



Obrázok 50: Teleskopický kolesový nakladač TM 320

Typ	TM 180	TM 220	TM 320	TM 320 S	TM 420
Druh motora	Kohler IIIIB/T4F	Kohler IIIIB/T4F	JCB Ecomax IV/T4F		
Výkon motora	64 HP	74 HP	125 HP	145 HP	145 HP
Hmotnosť	5 610 kg	6 080 kg	7 780 kg	7 780 kg	9 530 kg
Prevodovka	Hydrostatická 2 rýchlostná	Hydrostatická 2 rýchlostná	Powershift 6 rýchlostná	Powershift 6 rýchlostná	Powershift 6 rýchlostná
Max. rýchlosť	20 km/h	20 km/h	40 km/h	40 km/h	40 km/h
Nosnosť	1 800 kg	2 200 kg	3 200 kg	3 200 kg	4 100 kg
Výškový dosah	4,5 m	4,6 m	5,2 m	5,2 m	5,45 m
Vodorovný dosah	3,1 m	3 m	2,9 m	2,9 m	3,15 m



Živočišná výroba:

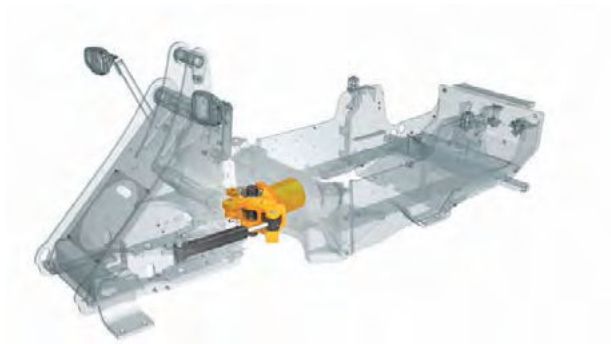
Vyhŕňanie a nakladanie hnoja, manipulácia s balíkmi, nakladanie kŕmnych vozov, kŕmenie a podstielanie, vykusovanie atď.



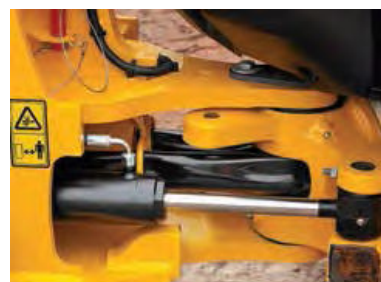
Rastlinná výroba:

Plnenie sejačiek, priemyselných rozmetadiel, nakladanie kamiónov.

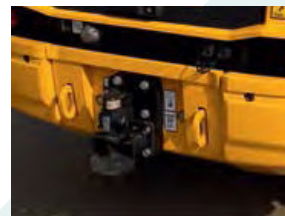
TECHNICKÉ PREDNOSTI KOLESOVÝCH TELESKOPICKÝCH NAKLADAČOV TM:



- centrálny 2-osí kĺbový spoj s možnosťou výkyvu až 40 stupňov
- chránené elektrické vedenie
- odolnosť a tuhosť vo vodorovnom aj zvislom zaťažení



Hydraulické hadice sú vedené priamo vo vnútri výložníka



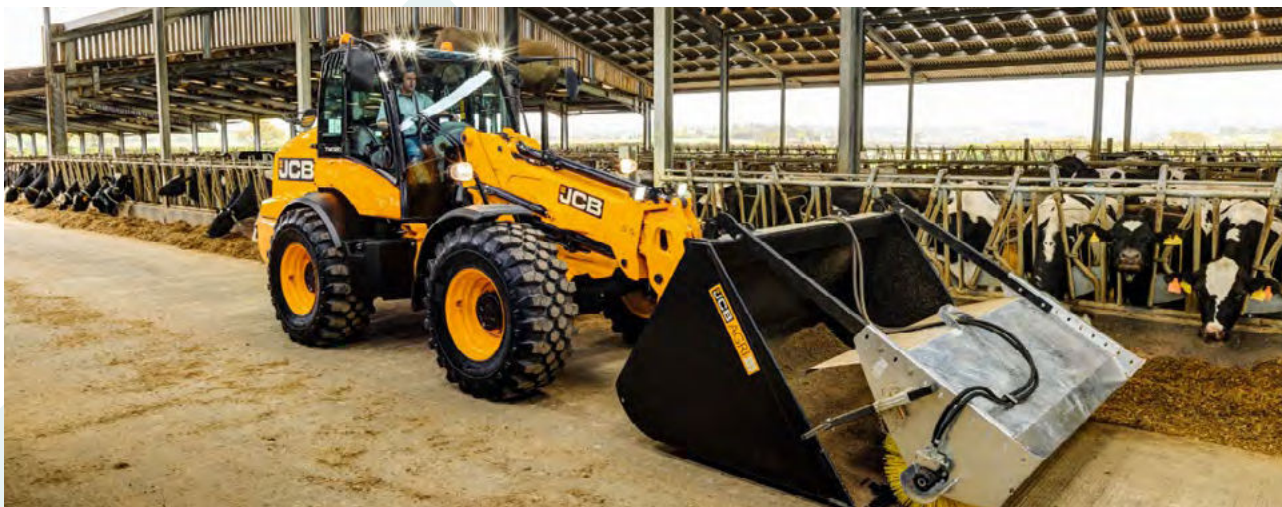
- ťažný záves Rockinger
- možnosť elektrického aj hydraulického vývodu na ťahanie prívesu do 3,5 tony



- systém odpruženia ramena JCB Smooth Ride System (SRS) umožňuje pohyb výložníka a nákladu nezávisle na podvozku, čo znižuje namáhanie konštrukcie

- možnosť zmeny prietoku za jazdy je ideálna pri rozsekávaní balíkov na podstielanie alebo pri zametacej kefe
- voliteľný druhý pomocný okruh na pohon prídavných pracovných zariadení

ODPORÚČANIA AT



Obrázok 51: Prídavná zametacia kefa na pracovnú lopatu

ĎALŠIE TECHNICKÉ PRVKY:

MOTOR a CHLADENIE: u modelov TM 180 a TM 220

- majú motory JCB Kohler
- emisná norma 4 Final/ Tier 3 B
- bez DPF (filter pevných častíc)
- majú len DOC katalyzátor
- maximálny výkon a točivý moment pri nízkych otáčkach
- chladič ventilátora s premenlivými otáčkami, poháňané od kľukového hriadeľa motora
- optimálna rýchlosť ventilátora v závislosti na výkone a teplote motora

MOTOR a CHLADENIE: u modelov TM 320

- Ecomax T4F s VGT turbodúchadlom s premenlivou geometriou lopatiek, čo zvyšuje výkon pri nízkych otáčkach pre krátke pracovné cykly a vyšší ťažný účinok
- objem 4,4 l, krútiaci moment 550 Nm
- opcia 4,8 l
- reverz ventilátora (dlhý interval reverzu: 30 min. ,krátky interval 15 min.)



Obrázok 52: Teleskopický nakladač JCB TM 320